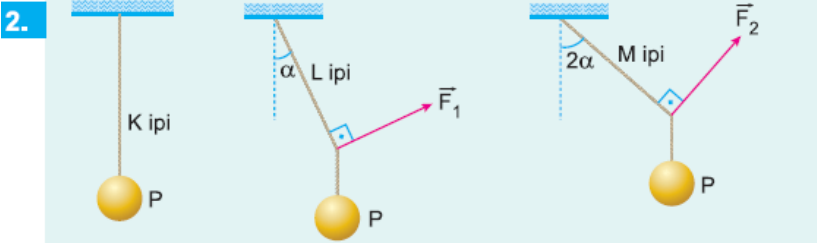


X, Y, Z cisimleri şekildeki gibi asılarak dengelenmiştir. K, L, M iplerindeki gerilme kuvvetleri birbirine eşittir.

$\alpha > \theta > \beta$ olduğuna göre, X, Y, Z cisimlerinin ağırlıkları P_X , P_Y , P_Z arasındaki ilişki nedir?

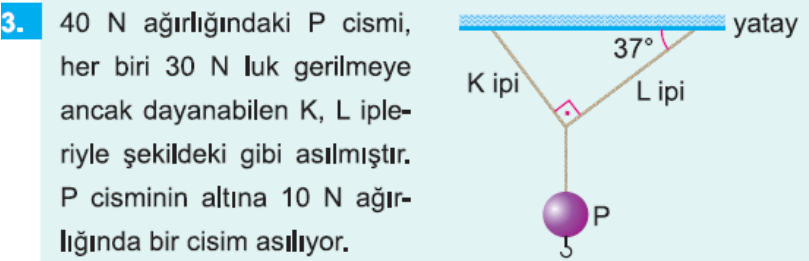
- A) $P_X < P_Y < P_Z$ B) $P_X < P_Z < P_Y$ C) $P_Y < P_X < P_Z$
D) $P_Z < P_Y < P_X$ E) $P_X = P_Y = P_Z$



Özdeş cisimler şekildeki konumlarda dengede iken K, L, M iplerindeki gerilme kuvvetlerinin büyüklükleri T_K , T_L , T_M dir.

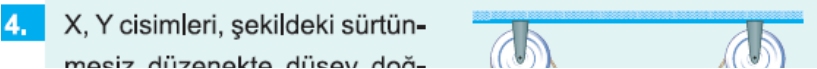
Buna göre, T_K , T_L , T_M arasındaki ilişki nedir?

- A) $T_K > T_L > T_M$ B) $T_K > T_M > T_L$ C) $T_L > T_K > T_M$
D) $T_M > T_L > T_K$ E) $T_M = T_L > T_K$

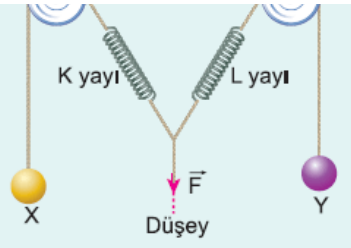


Buna göre, K ve L ipleri ile ilgili aşağıdakilerden hangisi doğrudur? ($\sin 37^\circ = 0,6$; $\cos 37^\circ = 0,8$)

- A) Önce K ipi, sonra da L ipi kopar.
B) Önce L ipi, sonra da K ipi kopar.
C) K ipi kopar, L kopmaz.
D) L ipi kopar, K kopmaz.
E) K, L ipleri aynı anda kopar.



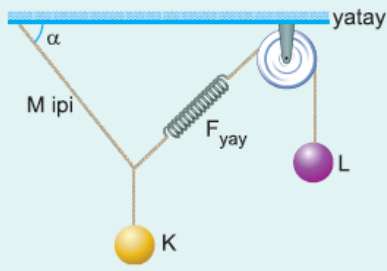
mesiz düzende düşey doğrultuda uygulanan \vec{F} kuvveti ile dengede tutuluyor. Bu durumda K yayındaki gerilme kuvveti T_K , L deki de T_L oluyor.



\vec{F} nin büyüklüğü bir miktar artırılarak denge yeniden sağlanırsa T_K , T_L için ne söylenebilir?

- A) T_K artar, T_L artar. B) T_K değişmez, T_L değişmez.
 C) T_K artar, T_L değişmez. D) T_K değişmez, T_L artar.
 E) T_K azalır T_L artar.

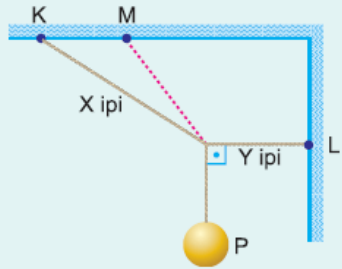
5. Şekildeki sürtünmesiz sistemde K, L cisimleri dengededir. L cisminin bağlı olduğu yaydaki gerilme kuvveti F_{yay} , M ipinin yatayla yaptığı açı α dır.



K nin ağırlığı artırılırsa F_{yay} ve α nasıl değişir?

- | F_{yay} | α |
|-------------|----------|
| A) Artar | Artar |
| B) Azalır | Artar |
| C) Değişmez | Artar |
| D) Artar | Azalır |
| E) Değişmez | Değişmez |

6. P ağırlıklı bir cisim K ve L noktalarına bağlanan iplerle şekildedeki gibi dengede tutuluyor. Bu durumda X ipindeki gerilme kuvveti T_X , Y deki de T_Y oluyor.



Y ipinin yatay konumu bozulmadan K noktasına bağlı

X ipi M noktasına bağlanırsa T_X ve T_Y nasıl değişir?

- | T_X | T_Y |
|-----------|----------|
| A) Artar | Artar |
| B) Artar | Azalır |
| C) Azalır | Azalır |
| D) Azalır | Değişmez |
| E) Artar | Değişmez |

www.supersoru.com

Cevaplar :

1)D, 2)A, 3)A, 4)B, 5)C, 6)C,