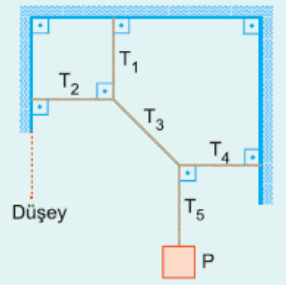


1. P ağırlıklı cisim şekildeki gibi dengede iken iplerdeki gerilme kuvvetlerinin büyüklükleri T_1 , T_2 , T_3 , T_4 ve T_5 tir.



Buna göre,

I. $T_2 > T_3$

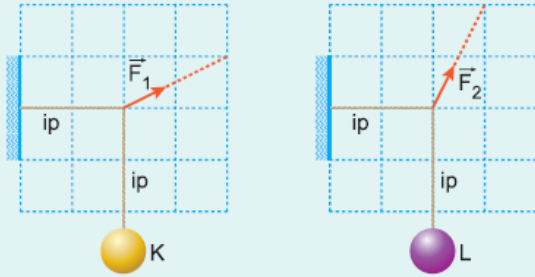
II. $T_1 = T_5$

III. $T_2 = T_4$

ilişkilerinden hangileri doğrudur?

- A) Yalnız I B) Yalnız II C) I ve II
D) II ve III E) I, II ve III

2.

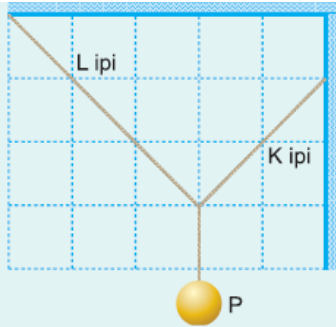


Özdeş K, L cisimleri \vec{F}_1 , \vec{F}_2 kuvvetleri ile şekildeki gibi dengede tutuluyor.

Buna göre, $\frac{F_1}{F_2}$ oranı nedir? (Bölmeler eşit aralıktır.)

- A) $\frac{1}{2}$ B) 1 C) $\frac{3}{2}$ D) 2 E) 4

3.

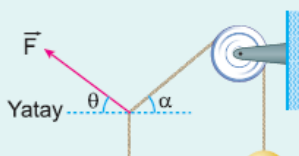


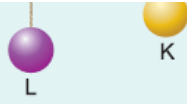
P cismi, K ve L ipleri ile şekildeki gibi asılmıştır. Bu durumda K ipindeki gerilme kuvvetinin büyüklüğü T_K , L deki de T_L dir.

Buna göre, $\frac{T_K}{T_L}$ oranı nedir? (Bölmeler eşit aralıktır.)

- A) $\frac{1}{3}$ B) $\frac{2}{3}$ C) $\frac{1}{\sqrt{2}}$ D) 1 E) $\sqrt{2}$

4.





Ağırlıkları sırasıyla P_K , P_L olan K ve L cisimleri, \vec{F} kuvveti ile şekildeki gibi dengede tutuluyor.

Buna göre,

I. $F \cdot \cos\theta = P_K \cdot \cos\alpha$

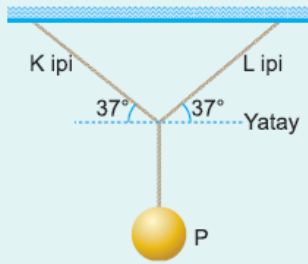
II. $F \cdot \sin\theta + P_K \cdot \sin\alpha = P_L$

III. $F + P_K = P_L$

eşitliklerinden hangileri doğrudur?

- A) Yalnız I B) Yalnız III C) I ve II
D) II ve III E) I, II ve III

5.

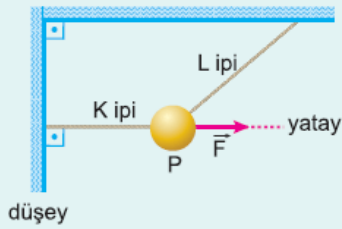


P cismi, K, L ipleriyle şekildeki gibi asılmıştır.

K ipindeki gerilme kuvvetinin büyüklüğü 25 N olduğuna göre, P cisminin ağırlığı kaç N dur? ($\sin 37^\circ = 0,6$; $\cos 37^\circ = 0,8$)

- A) 15 B) 20 C) 25 D) 30 E) 40

6.



P ağırlıklı bir küre, şekildeki gibi dengede iken yatay kuvvetin büyüklüğü F, K ipindeki gerilme kuvvetinin büyüklüğü T_K , L deki de T_L dir.

Buna göre, aşağıdakilerden hangisi kesinlikle doğrudur?

- A) $T_K = P$ B) $F = P$ C) $T_K < P$
D) $T_K < T_L$ E) $P < T_L$