

1. **Trake solunumu ve bu solunum çeşidinin görüldüğü canlılar ile ilgili olarak aşağıdakilerden hangisi yanlıştır?**

- A) Böcekler ve çok ayaklılar trake solunumu yapar.
- B) Trakeler kitin halkalarla desteklenir.
- C) Örümcek ve akreplerde kitapsı akciğer bulunur
- D) Trakeler trakeol denilen çok ince borucuklarla sonlanır.
- E) Trake solunumu yapanların kanında solunum gazları taşınır.

2. **Aşağıda verilen canlılardan hangisi solunum sırasında havanın serbest oksijenini kullanamaz?**

- A) Alabalık
- B) Atmaca
- C) Kuş
- D) Örümcek
- E) Yarasa

3. **Aşağıda verilen hayvanların hangisi solungaç solunumu yapmaz?**

- A) Lüfer
- B) Midye
- C) Ahtapot
- D) Kertenkele
- E) İstakoz

4. **Balıklar suda % 2-3 oranında bulunan oksijenden daha fazla yararlanmak için,**

- I. solungaçların lif şeklinde dallanarak yüzeyinin genişlemesi,
 - II. solungaç kılcallarında kanın akış yönü ile dışarıdaki suyun akış yönünün birbirine zıt olması,
 - III. solungaçların ince yüzeyli olması
- adaptasyonlarından hangilerini geliştirmiştir?**

- A) Yalnız I
- B) I ve II
- C) I ve III
- D) II ve III
- E) I, II ve III

5. **Solungaç solunumu ile ilgili aşağıdakilerden hangisi yanlıştır?**

- A) Hayvanların sudaki oksijenden yararlanabilmesi solungaç solunumu ile gerçekleşir.
- B) Suda yaşayan yumuşakçaların bir kısmı, bazı eklembacaklılar, bazı solucanlar, kurbağa larvaları ve balıklar solungaç solunumu yapar.
- C) Dış solungaçlar ipliksi, tüysü ve yaprak şeklindedir.
- D) Kemikli balıklarda solungaç kapağı bulunmaz.
- E) Balıklarda solungaç lifleri arasında suyun geçişi ters akım prensibi ile açıklanır.

6. **Solungaçlar ve solungaç solunumu ile ilgili olarak,**

- I. Solungaçların kılcal damarlarında kanın akışı suyun akış doğrultusuna terstir.
- II. Suda yaşayan eklembacaklılar solungaç epiteli ve kılcaldamar

II. Suda çözülmüş oksijen solungaç epitel ve kılcaldamar epitelini difüzyonla geçerek kan dolaşımına katılır.

III. Kılcal kan damarı ağına sahiptir.

Bilgilerinden hangileri doğrudur?

- A) Yalnız II B) I ve II C) I ve III
D) II ve III E) I, II ve III

7. – Alveolleri ile bunları saran kılcal damarlar arasında gaz değişimi yapılması

- Yüzeyinin nemli ve geniş olması
- Vücut içinde yer alması

Yukarıda verilen özelliklerin tümü,

- I. solungaç,
- II. kitapsı akciğer,
- III. trake,
- IV. akciğer

yapılarından hangilerine aittir?

- A) Yalnız I B) Yalnız IV C) I ve III
D) II ve IV E) I, III ve IV

8. – Deri solunumu
– Solungaç solunumu
– Akciğer solunumu

Yukarıda verilen solunum çeşitlerinin tümünü hayatının farklı evrelerinde gösterebilen canlı grubu aşağıdakilerden hangisidir?

- A) Balık B) Kurbağa C) Sürüngen
D) Kuş E) Memeli

9. **Aşağıdaki canlılardan hangisinin akciğer yüzeyi alveoller yardımıyla genişlemiştir?**

- A) Baykuş B) Semender C) Yılan
D) Kurbağa E) Fare

10. **Aşağıda verilen canlılardan hangisinin solunum organı solungaç değildir?**

- A) Balık B) Kurbağa larvası C) Semender
D) Midye E) Balina

11. **Aşağıdaki canlı ve solunum organı eşleştirmelerinden hangisi yanlıştır?**

- A) Ergin kurbağa - Deri
- B) İnsan - Akciğer
- C) Toprak solucanı - Deri
- D) Böcek - Trake
- E) Yarasa - Solungaç

12. Kurbağalar hayat evrelerinin çeşitli bölümlerinde,
I. deri solunumu,
II. akciğer solunumu,
III. solungaç solunumu
solunum çeşitlerinin hangilerini sadece larva döneminde gerçekleştirir?

- A) Yalnız I
- B) Yalnız II
- C) Yalnız III
- D) I ve II
- E) II ve III

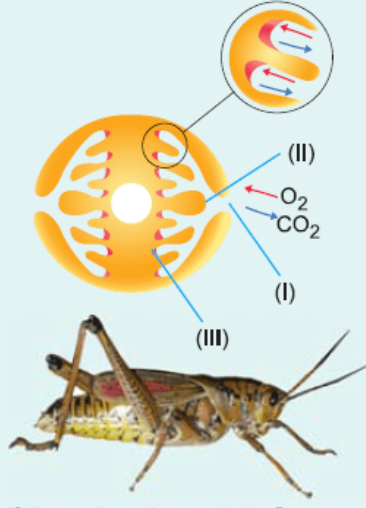
13. Deri solunumu ve bu solunum çeşidini gerçekleştiren canlılar ile ilgili olarak aşağıdakilerden hangisi yanlıştır?

- A) Deri solunumu yapan canlılarda deri, kuru ve gözeneksizdir.
- B) Toprak solucanı, bazı yuvarlak solucanlar, kurbağa ve semenderlerde deri solunumu görülür.
- C) Deri solunumu yapan hayvanlar genellikle vücut yüzey alanını hacmine göre artırmak için küçük, ince ve yassı vücuda sahiptir.
- D) Solunum gazlarının alış veriş difüzyonla olur.
- E) Karbon dioksit kılcıl damarlardan deri yüzeyi ile vücut dışına atılır.

14. Omurgalı hayvanların bazıları akciğer solunumu yapar. Akciğerle ilgili olarak aşağıdakilerden hangisi yanlıştır?

- A) Akciğerin oluşturduğu solunum yüzeyinin alanı canlının enerji ihtiyacına göre değişir.
- B) Kurbağa ve sürüngenlerde akciğerler, gaz alışverişini artıracak şekilde bölmelere ayrılmıştır.
- C) Akciğer, vücudun dış kısmında yer alır.
- D) Karada yaşayan omurgalı hayvanlarda solunum organı akciğerlerdir.
- E) Bölmeli yapılara, keselere ve alveollere ayrılması solunum yüzeyini genişletir.

15. Omurgalı hayvanların bazıları akciğer solunumu yapar.



Yukarıdaki şekilde trake sistemini oluşturan numaralandırılmış yapıların doğru adlandırılması aşağıdakilerin hangisinde doğru verilmiştir?

I	II	III
A) Stigma	Trakeol	Trake
B) Trake	Stigma	Trakeol
C) Trakeol	Stigma	Trake
D) Trake	Trakeol	Stigma
E) Stigma	Trake	Trakeol

www.supersoru.com

Cevaplar :

1)E, 2)A, 3)D, 4)E, 5)D, 6)E, 7)B, 8)B, 9)E, 10)E, 11)E, 12)C, 13)A, 14)C, 15)E,