

1. Diyafram ve kabuga kaslarına giden sinirler kesilirse canlıda soluk alıp verme durur.

İnsanda soluk alıp vermeyi,

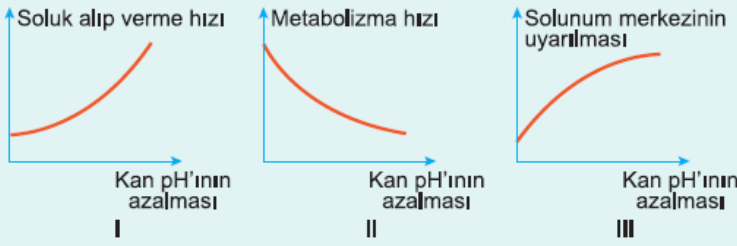
- I. omurilik soğanı,
- II. omurilik,
- III. hormon

faktörlerinden hangileri doğrudan kontrol eder?

- A) Yalnız I B) Yalnız II C) Yalnız III
D) I ve II E) II ve III

2. Sağlıklı bir insanın kanında CO₂ miktarının artışına bağlı olarak kan pH'ı azalır.

Bu durum sonucunda,



grafiklerindeki değişimlerden hangileri gerçekleşir?

- A) Yalnız I B) Yalnız III C) I ve II
D) I ve III E) II ve III

3. İnsanda,

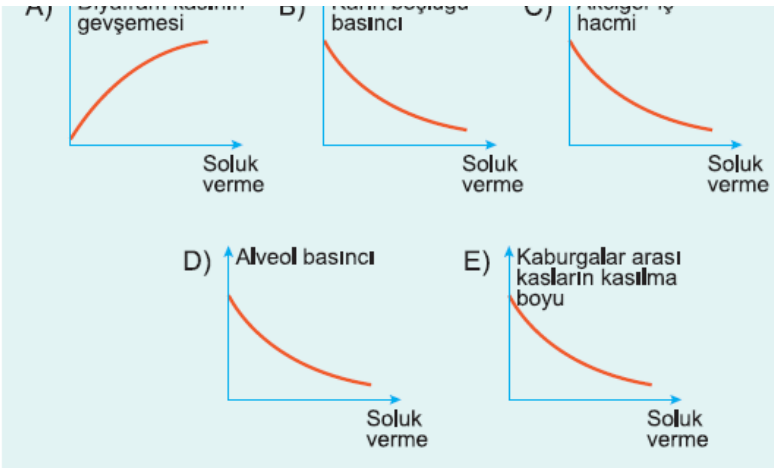
- I. alveol basıncının artması,
- II. diyafram kasının kasılması,
- III. kaburgalar arası kasların gevşemesi
- IV. göğüs boşluğu hacminin azalması

olaylarından hangileri soluk alma hangileri ise soluk verme sırasında gerçekleşir?

	Soluk alma	Soluk verme
A)	I, II	III, IV
B)	I, III	II, IV
C)	II, IV	I, III
D)	I, II, IV	III
E)	II, III, IV	I

4. İnsanda soluk verme sırasında bu olaya bağlı olarak aşağıda verilen grafiklerdeki değişimlerden hangisi gerçekleşmez?

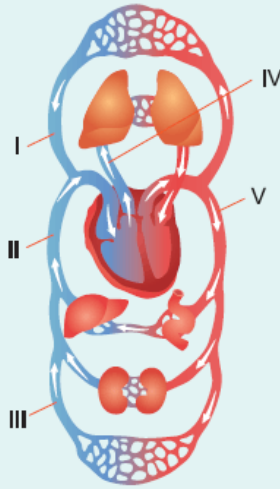
- A) ↑ Diyafram kasının B) ↑ Karın boşluğu C) ↑ Akciğer içi



5. Deniz seviyesinden yükseğe çıkan bir insanda,
I. kan basıncının artması,
II. nefes alıp verme sıklığının artması,
III. bir süre sonra kanda hemoglobinin miktarının artması
durumlarından hangileri gerçekleşebilir?

- A) Yalnız I B) Yalnız II C) Yalnız III
D) I ve III E) I, II ve III

6. İnsana ait yanda verilen dolaşım şemasında numaralandırılmış damarların hangisinde oksihemoglobin miktarı diğer damarlara göre daha fazladır?

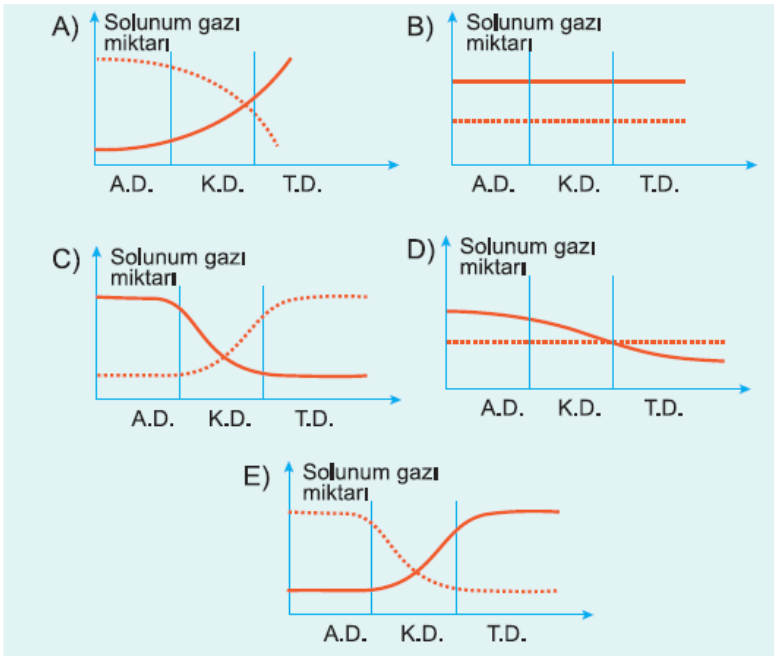


- A) I B) II C) III D) IV E) V

7. Bir insanın soluk alması sırasında bu duruma bağlı olarak alveol kılcallarında gerçekleşen solunum gazı değişimi aşağıdakilerden hangisinde doğru olarak verilmiştir?

- A.D: Atardamar
T.D: Toplardamar
K.D: Kılcal damar

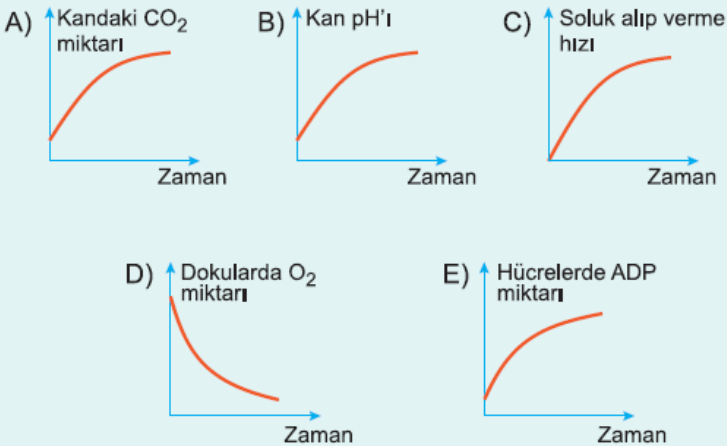
— kandaki O₂ miktarı kandaki CO₂ miktarı



8. Kanında CO₂ miktarı artan bir insanda,
 I. diyaframın kasılıp gevşeme sayısı
 II. soluk alıp verme sayısı
 III. kalp atışı
 faktörlerindeki değişimler aşağıdakilerden hangisinde doğru verilmiştir?

	I	II	III
A)	Azalır	Azalır	Artar
B)	Artar	Azalır	Artar
C)	Azalır	Artar	Artar
D)	Artar	Artar	Artar
E)	Artar	Azalır	Azalır

9. Sağlıklı bir insanda yoğun bir egzersiz sonucunda aşağıdaki grafiklerde verilen değişikliklerden hangisi gerçekleşmez?



10. Bir atletin kořmaya bařlamasından sonra,
I. kanda karbon dioksit miktarının artması,
II. soluk alıp verme merkezlerinin uyarılması,
III. dokularda karbon dioksit miktarının artması
durumlarından hangileri ortaya çıkar?

- A) Yalnız III B) I ve II C) I ve III
D) II ve III E) I, II ve III

11. Soluk verme sırasında,
I. diyafram kası,
II. kaburga arası kasları,
III. akciğer
yapılarının hangileri etkilenir?

- A) Yalnız I B) Yalnız II C) Yalnız III
D) I ve II E) I, II ve III

www.supersoru.com

Cevaplar :

1)A, 2)D, 3)A, 4)E, 5)E, 6)E, 7)E, 8)D, 9)B, 10)E, 11)E,