

1. Kan; vücutta taşıma, düzenleme, savunma ve koruma gibi önemli görevleri olan özel bir sıvıdır.

- I. Vücuda giren zararlı maddeleri etkisiz hale getirme
- II. Salgı bezleri tarafından üretilen hormonları hedef hücrelere götürme
- III. Vücut sıcaklığının sabit tutulmasını sağlama

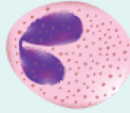
Yukarıda özelliklerin kanın görevleri ile ilgili doğru eşleştirmeleri hangisinde doğru verilmiştir?

	Taşıma görevi	Düzenleme görevi	Savunma ve koruma görevi
A)	I	II	III
B)	I	III	II
C)	II	III	I
D)	III	I	II
E)	III	II	I

2. Akyuvar çeşitleri aşağıda verilmiştir.



Bazofil
(I)



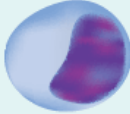
Eozinofil
(II)



Nötrofil
(III)



Lenfosit
(IV)



Monosit
(V)

Numaralandırılmış akyuvar çeşitlerinden hangileri bakterileri yüksek fagositoz yetenekleri ile yok eder?

- A) I ve III B) III ve V C) I, II ve III
D) I, III ve IV E) II, III ve IV

3. Granülsüz akyuvarlar monosit ve lenfosit olarak iki gruba ayrılır.

Granülsüz akyuvarlar kemik iliğinde üretildikten sonra,

- I. dalak,
- II. lenf düğümü,
- III. timus

organlarının hangilerinde aktifleşir?

- A) Yalnız III B) I ve II C) I ve III
D) II ve III E) I, II ve III

4. İnsanda alyuvar üretimi,

- I. karaciğer,
- II. dalak,

III. kırmızı kemik iliği kısımlarında gerçekleşir.

Bu kısımlardan hangileri sağlıklı gelişen bir insanda sadece fetüs döneminde alyuvar üretimini sağlar?

- A) Yalnız I B) Yalnız II C) Yalnız III
D) I ve II E) II ve III

5. Sağlıklı bir insanda 1 mm³ kanda,

- I. akyuvar (lökosit)
II. kan pulcukları (trombosit)
III. alyuvar (eritrosit)

kan hücre çeşitlerinin nicelik değerlerinin çoktan aza doğru sıralanması hangisinde verilmiştir?

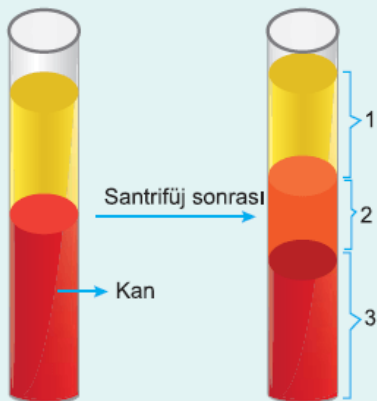
- A) I - II - III
B) I - III - II
C) II - III - I
D) III - I - II
E) III - II - I

6. Kan plazmasının yaklaşık %90'ı su, %7'si protein geri kalan kısmı ise organik maddelerden ve iyonlardan oluşur.

Kan plazmasının yapısında aşağıdakilerden hangisi bulunmaz?

- A) Fibrinojen
B) Ürik asit
C) Lipaz
D) Magnezyum
E) Globülin

7. Kan santrifüj edildiğinde içerisindeki maddeler yoğunluklarına göre ayrışır.



Kanın santrifüjü sonucu tüpte oluşan numaralandırılmış katmanlarda ilaile:

Kısımları için,

- I. (1) numaralı kısımda kan proteinlerin bulunur.
 - II. (2) numaralı kısımda kan pulcukları ve akyuvarlar bulunur.
 - III. (3) numaralı kısımda alyuvarlar vardır.
- Bilgilerinden hangileri doğrudur?**

- A) Yalnız II B) I ve II C) I ve III
D) II ve III E) I, II ve III

8. Kan dokunun ara maddesine kan plazması denir. **Kan plazmasında bulunan plazma proteinleri ile ilgili olarak aşağıdakilerden hangisi yanlıştır?**

- A) Fibrinojen, kanın pıhtılaşmasında görev alır.
B) Globulin, antikor olarak vücut savunmasında görevlidir.
C) Heparin, kanın damar dışında pıhtılaşmasını önler.
D) Albumin, kanın ozmotik basıncını artırır.
E) Histamin, kılcıl damar geçirgenliğini artırır.

9. Akyuvarlar, sitoplazmalarında taneciklerin olup olmamasına göre granüllü ve granülsüz olmak üzere ikiye ayrılır.

Granüllü ve granülsüz akyuvarlar,

- I. kırmızı kemik iliği,
- II. lenf düğümleri,
- III. timüs,
- IV. dalak

yapılarının hangilerinde ortak olarak üretilir?

- A) Yalnız I B) I ve III C) II ve IV
D) I, II ve III E) II, III ve IV

10. **Akyuvarlar ve görevleri ile ilgili,**

- I. B lenfositler – Plazma hücrelerine dönüşerek humoral bağışıklıkta etkili olma
- II. T lenfositleri – Yüzey antijenleriyle mantar, virüs ve yabancı doku hücrelerini kendilerine bağlama
- III. Nötrofil ve monositler – Yabancı ayakları ile mikroorganizmaları sararak yutma

eşleştirmelerinden hangileri doğrudur?

- A) Yalnız I B) I ve II C) I ve III
D) II ve III E) I, II ve III

11. I. Solunum gazlarını taşımaya yardımcı olmak

II. Yabancı ayakları oluşturarak mikroorganizmaları sararak

II. Yabancı ayaklar oluşturarak mikroorganizmaları sararak fagosite etmek

III. CO₂'i bağlayarak kan ve vücut sıvısının asit - baz dengesini korumak

Yukarıda verilenlerden hangileri alyuvarların görevlerinden biri değildir?

- A) Yalnız I B) Yalnız II C) Yalnız III
D) I ve II E) II ve III

12. Alyuvar yapımında organizmanın kontrolü etkilidir.

Bu kontrolü,

I. aşırı kan kaybı,

II. alyuvarların fizyolojik ölümü,

III. kanda oksijen basıncının düşük olması

durumlarından hangileri hızlandırabilir?

- A) Yalnız I B) Yalnız II C) Yalnız III
D) I ve II E) I, II ve III

www.supersoru.com

Cevaplar :

1)C, 2)B, 3)E, 4)D, 5)E, 6)C, 7)E, 8)C, 9)A, 10)E, 11)B, 12)E,