

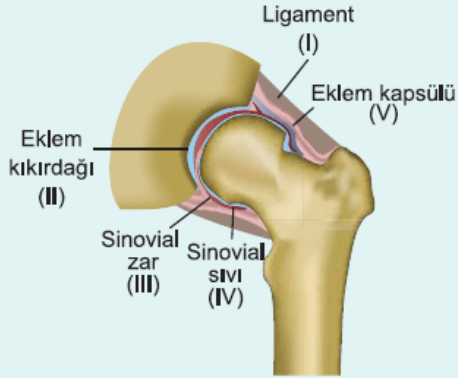
1. Oynar eklemlerde bulunan,

- I. eklem bağları,
- II. eklem sıvısı,
- III. eklem kıkırdağı,
- IV. sinoviyal zar

yapılarından hangileri oynamaz eklemlerde bulunmaz?

- A) Yalnız II B) I ve III C) II ve IV
D) I, II ve III E) I, II, III ve IV

2.



Kalça kemiklerine ait şekil yukarıda verilmiştir.

Bu eklemlerde iki kemiği birbirine bağlayan eklembağı aşağıdakilerden hangisinde doğru verilmiştir?

- A) I B) II C) III D) IV E) V

3. — Kemiklerin eklem yapan yüzeylerini örten kıkırdağıdır.
— İki kemiği bağlayan eklem bağıdır.
— Eklem bölgesinde bağ doku yapılı kapsüldür.
— Eklem kapsülünün iç kısmını çeviren ince zardır.

Aşağıda verilen yapılardan hangisinin yukarıda tanımı verilmemiştir?

- A) Eklem kapsülü
B) Eklem kıkırdağı
C) Sinovial zar
D) Ligament
E) Eklem sıvısı

4.



Kafatası
(1)

Omurga
(2)

Kalça
(3)

İnsan iskeletinde yer alan bazı kısımlar yukarıda verilmiştir. **Bu örneklerdeki tipik eklem çeşitleri aşağıdakilerden hangisinde doğru verilmiştir?**

1	2	3
A) Oynar eklem	Az oynar eklem	Oynamaz eklem
B) Az oynar eklem	Oynar eklem	Oynamaz eklem
C) Oynamaz eklem	Oynar eklem	Az oynar eklem
D) Az oynar eklem	Oynamaz eklem	Oynar eklem
E) Oynamaz eklem	Az oynar eklem	Oynar eklem

5. **İnsanda,**

- kalp ve akciğeri koruma
- 24 kemikten oluşma
- arka taraftan omurgaya tutunma

özelliklerine sahip yapının bulunduğu iskelet bölümünde aşağıdaki yapılardan hangisi yer almaz?

- A) Göğüs kemiği
- B) Kalça kemiği
- C) Omur kemiği
- D) Omuz kemiği
- E) Kaval kemiği

6. **İnsanda aşağıda verilen özelliklerden hangisi üyeler iskeletini baş iskeletinden ayırır?**

- A) Sinir ve kan damarlarına sahip olma
- B) Periost ile kemiğin enine büyümesini sağlama
- C) Sarı kemik iliği bulundurma
- D) Kemik dokuda organik ve inorganik maddeler içermesi
- E) Sıkı kemik doku bulundurma

7. — Sırt omurlarına tutunmuştur.
— İç organları korur.
— 12 çifttir ve göğüs kafesini oluşturur.

Yukarıda verilen özelliklere sahip yapının ait olduğu iskelet bölümünde,

- I. omurga,
- II. omuz kemeri,
- III. sapan kemiği,
- IV. göğüs kemiği

yapılarından hangileri bulunur?

- A) Yalnız I
- B) I ve II
- C) I, II ve IV
- D) II, III ve IV
- E) I, II, III ve IV

8. Yüzde bulunan,

- I. burun,
- II. sapan,
- III. üst çene,
- IV. damak

kemiklerinden hangilerinin sayısı birer tanedir?

- A) I ve III B) II ve IV C) III ve IV
D) I, II ve IV E) I, II, III ve IV

9. Yarı oynar eklemlerle ilgili olarak,

- I. Eğilme, bükülme hareketlerinde etkilidir.
- II. Kemikler arasında kıkırdak disk bulunur.
- III. Kol ve bacaklardaki kemiklerde bulunur.
- IV. Sinoviyal sıvısı boldur.

açıklamalarından hangileri doğrudur?

- A) Yalnız I B) I ve II C) I ve III
D) II ve III E) III ve IV

10. I. Kemikler birbirine çok sıkı bağlantılıdır.

- II. Kemik uzantıları birbirinin içerisine iyice geçmiştir.
- III. Kafatası kemiklerini birbirine bağlar.

Yukarıda verilen açıklamalardan hangileri oynamaz eklemlere ait özelliklerdendir?

- A) Yalnız I B) I ve II C) I ve III
D) II ve III E) I, II ve III

11. Eklemlerle ilgili olarak,

- I. Eklemi oluşturan kemikler arasındaki boşluğa eklem boşluğu adı verilir.
- II. Sinovial sıvı, eklem uçlarının kaygan halde bulunmasını sağlar.
- III. Sinovial zarın altında eklem kapsülü bulunur.

ifadelerinden hangileri doğrudur?

- A) Yalnız I B) Yalnız II C) Yalnız III
D) I ve II E) II ve III

12. Tüm kemik çeşitlerinde,

- I. periost,

II. sıkı kemik dokusu,
III. süngerimsi kemik dokusu,
IV. sarı kemik iliği
yapılarından hangileri ortak olarak bulunmaz?

- A) Yalnız I B) Yalnız IV C) I ve II
D) II ve IV E) I, II ve III

13. Aşağıdakilerden hangisi üyeler iskeletini baş iskeletinden ayıran bir özelliktir?

- A) Organik ve inorganik madde içermeye
B) Periosta sahip olma
C) Sıkı kemik dokuya sahip olma
D) Sarı kemik iliğine sahip olma
E) Havers kanallarında kan damarı içermeye

www.supersoru.com

Cevaplar :

1)E, 2)A, 3)E, 4)E, 5)E, 6)C, 7)C, 8)E, 9)B, 10)E, 11)D, 12)B, 13)D,