

1.

$$\lim_{y \rightarrow x} \frac{y - x}{\sqrt{y} - \sqrt{x}}$$

değeri aşağıdakilerden hangisine eşittir?

- A) $2\sqrt{x}$ B) $2\sqrt{y}$ C) y D) x^2 E) $2\sqrt{y}$

2.

$$\lim_{x \rightarrow a} \frac{x^3 - a^3}{-x + a}$$

limitinin değeri nedir?

- A) $3a$ B) 3 C) $3a^2$ D) $-3a^2$ E) $-3a$

3.

$$\lim_{x \rightarrow \infty} x \cdot \sin \frac{3}{x}$$

limitinin değeri kaçtır?

- A) ∞ B) 3 C) 1 D) 0 E) -1

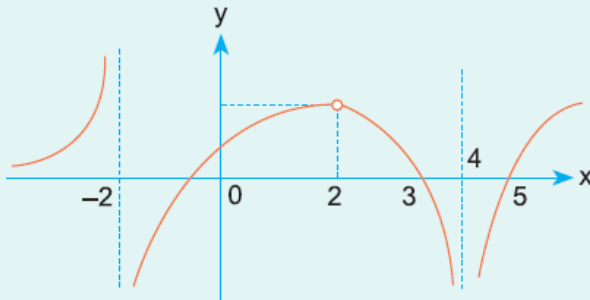
4.

$$\lim_{x \rightarrow 0} \frac{3x + \sin x}{4x + \sin 2x}$$

limitinin değeri kaçtır?

- A) $\frac{1}{2}$ B) $\frac{2}{3}$ C) $\frac{3}{4}$ D) 1 E) $\frac{3}{2}$

5.



Şekilde grafiği verilen fonksiyon $[-2, 5]$ aralığında kaç farklı tam sayıda süreklidir?

- A) 3 B) 4 C) 5 D) 6 E) 7

6.

$$f(x) = 2x^2 - ax + 4$$

fonksiyonu $x = -1$ noktasında sürekli ve $\lim_{x \rightarrow -1} f(x) = 10$ ise, a kaçtır?

- A) -3 B) -1 C) 0 D) 4 E) 10

7. $f(x) = \begin{cases} 2x - 3, & x \neq 4 \text{ ise} \\ 6, & x = 4 \text{ ise} \end{cases}$

olduđuna gore, $\lim_{x \rightarrow 4} f(x)$ deđeri katır?

- A) -3 B) 0 C) 4 D) 5 E) 6

8. $f(x) = \frac{3x + 1}{|x + 3| - 2}$

fonksiyonunun sreksiz olduđu noktalar toplamı katır?

- A) -8 B) -6 C) -5 D) 3 E) 4

www.supersoru.com

Cevaplar :

1)A, 2)D, 3)B, 4)B, 5)C, 6)D, 7)D, 8)B,