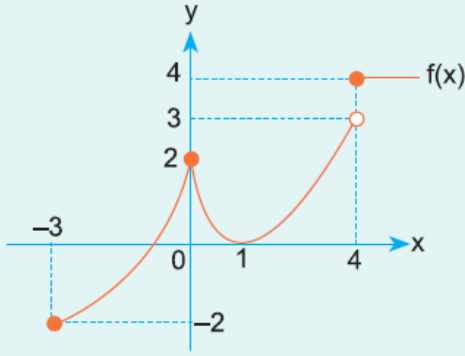


1.



Grafiği verilen  $f(x)$  fonksiyonu için,

$$\lim_{x \rightarrow 0} f(x) + \lim_{x \rightarrow 1} f(x)$$

toplamı kaçtır?

- A) 0      B) 1      C) 2      D) 3      E) 4

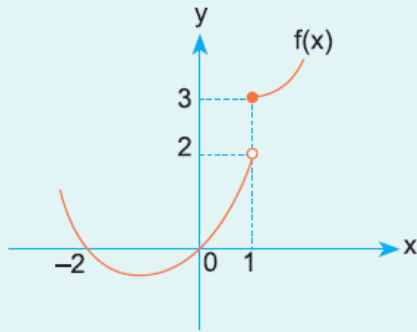
2.

$\lim_{x \rightarrow 3^+} f(x) = 5$  olduğuna göre,

$\lim_{x \rightarrow 5^+} f(x-2)$  limitinin değeri nedir?

- A) 2      B) 3      C) 5      D) 8      E) 11

3.



Şekilde  $y = f(x)$  parçalı fonksiyon grafiği verilmiştir.

Buna göre, aşağıdakilerden hangisi **yanlıştır**?

- A)  $\lim_{x \rightarrow -2} f(x) = 0$       B)  $\lim_{x \rightarrow 0} f(x) = 0$   
 C)  $\lim_{x \rightarrow 1^+} f(x) = 3$       D)  $\lim_{x \rightarrow 1} f(x) = 3$   
 E)  $\lim_{x \rightarrow 1^-} f(x) = 2$

4.

$\lim_{x \rightarrow 3^-} f(x) = -2$  olduğuna göre,

$\lim_{x \rightarrow 3^+} f(6-x)$  limitinin değeri nedir?

A) -6

B) -5

C) -3

D) -2

E) 1

[www.supersoru.com](http://www.supersoru.com)

Cevaplar :

1)C, 2)C, 3)D, 4)D,