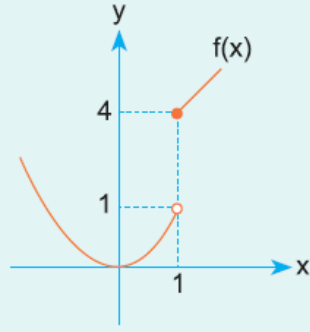


1.



Yukarıda grafiği verilen  $f$  fonksiyonu için;

$$\lim_{x \rightarrow 1^+} f(x) + \lim_{x \rightarrow 1^-} f(x)$$

toplamı kaçtır?

- A) 1      B) 2      C) 4      D) 5      E) 6

2.

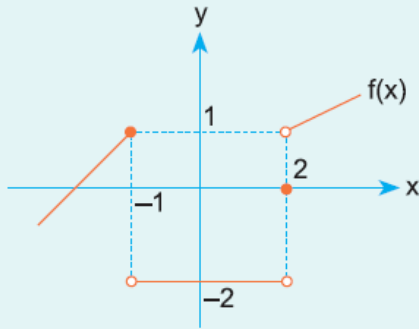
$\mathbb{R}$  de tanımlı bir  $f$  fonksiyonu için

$$\lim_{x \rightarrow 3} f(x) = 4 \text{ olduğuna göre,}$$

$\lim_{x \rightarrow 3^-} f(x) + \lim_{x \rightarrow 3^+} f(x)$  toplamı kaçtır?

- A) 0      B) 3      C) 6      D) 7      E) 8

3.



Grafiği verilen fonksiyon için aşağıdakilerden hangisi yanlıştır?

- A)  $\lim_{x \rightarrow -1^-} f(x) = 1$       B)  $\lim_{x \rightarrow -1^+} f(x) = -2$   
 C)  $\lim_{x \rightarrow 2^+} f(x) = 1$       D)  $\lim_{x \rightarrow 2^-} f(x) = -2$   
 E)  $\lim_{x \rightarrow 2} f(x) = 2$

4.

Gerçek sayılarda tanımlı  $f$  fonksiyonunun  $x = 3$  apsisli noktadaki limiti 6 iken

$$\lim_{x \rightarrow 3^-} f(x) = 4a - 2 \text{ ve } \lim_{x \rightarrow 3^+} f(x) = a + b - 2 \text{ olduğuna göre,}$$

**a.b çarpımı kaçtır?**

A) 12

B) 9

C) 8

D) 6

E) 4

[www.supersonu.com](http://www.supersonu.com)

Cevaplar :

1)D, 2)E, 3)E, 4)A,