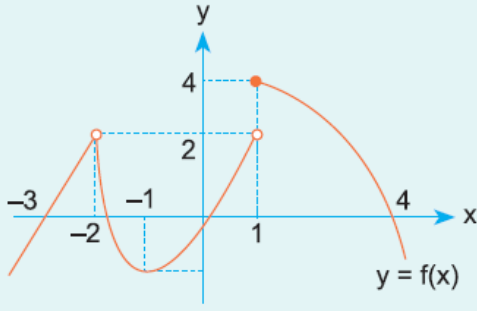


1.

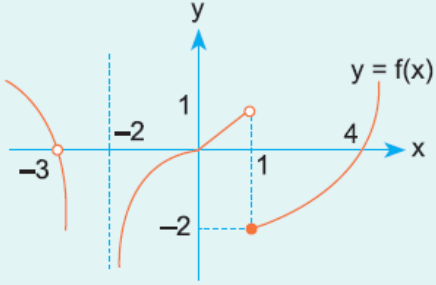


Şekilde $y = f(x)$ fonksiyonunun grafiği verilmiştir.

Buna göre, aşağıdakilerden hangisi **yanlıştır**?

- A) $\lim_{x \rightarrow -1} f(x) = f(-1)$ B) $\lim_{x \rightarrow 1^+} f(x) = 0$
 C) $\lim_{x \rightarrow -2} f(x) = 2$ D) $x = 4$ te süreklidir.
 E) $\lim_{x \rightarrow 1^-} f(x) = 2$

2.

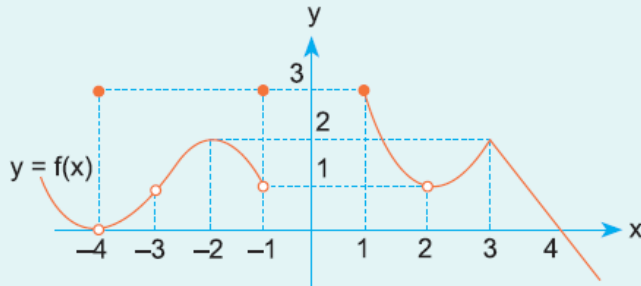


Şekilde $y = f(x)$ fonksiyonunun grafiği verilmiştir.

Buna göre, aşağıdakilerden hangisi **yanlıştır**?

- A) $\lim_{x \rightarrow -3} f(x) \neq f(-3)$ B) $\lim_{x \rightarrow 1} f(x) = f(1)$
 C) $x = 0$ da süreklidir. D) $x = 4$ te süreklidir.
 E) $x = -2$ de süreksizdir.

3.

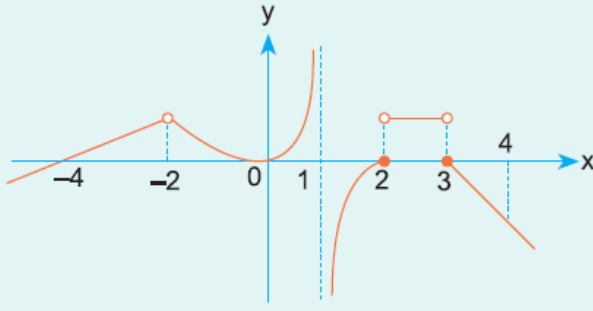


Şekilde $y = f(x)$ fonksiyonunun grafiği verilmiştir.

$-4, -3, -1, 1, 2, 3$ noktalarının kaçında limiti olduğu halde süreksizdir?

- A) 1 B) 2 C) 3 D) 4 E) 5

4.



$y = f(x)$ fonksiyonunun grafiği verilmiştir.

Buna göre, $f(x)$ fonksiyonu $[-4, 4]$ aralığında kaç farklı tam sayı değeri için süreklidir?

- A) 2 B) 3 C) 4 D) 5 E) 6

www.supersoru.com

Cevaplar :

1)B, 2)B, 3)C, 4)D,