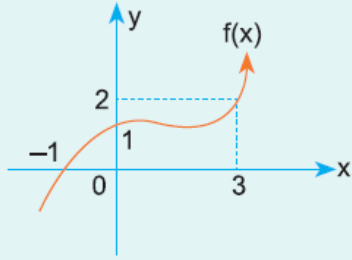


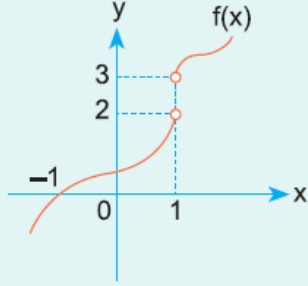
1.



$x \rightarrow 3^+$ iken $f(x)$ hangi değere yaklaşır?

- A) -1 B) 0 C) 1 D) 2 E) 3

2.



Grafiği verilen $f(x)$ fonksiyonu için aşağıdakilerden hangileri doğrudur?

- I. $x \rightarrow 1^+$ iken $f(x)$ 3 e yaklaşır.
 II. $x \rightarrow 1^-$ iken $f(x)$ 2 ye yaklaşır.
 III. $x \rightarrow 1^+$ iken $f(x)$ 2 ye yaklaşır.

- A) Yalnız I B) II, III C) I, III
 D) I, II E) I, II, III

3.

R de tanımlı bir f fonksiyonu için

$$\lim_{x \rightarrow 2^-} f(x) = 3$$

olduğuna göre, $\lim_{x \rightarrow 1^-} f(2x)$ değeri kaçtır?

- A) -3 B) -2 C) -1 D) 2 E) 3

4.

R de tanımlı bir f fonksiyonu için

$$\lim_{x \rightarrow 2^+} f(x) = 4$$

olduğuna göre, $\lim_{x \rightarrow 1^+} f(5x-3)$ değeri kaçtır?

- A) -3 B) 2 C) 4 D) 7 E) 10

www.supersoru.com

Cevaplar :

1)D, 2)D, 3)E, 4)C,