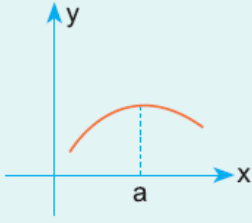
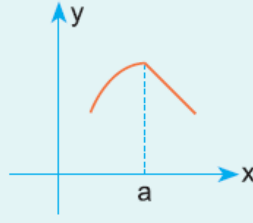


1.

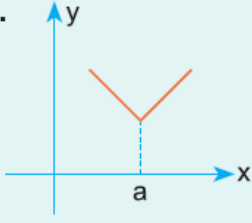
I.



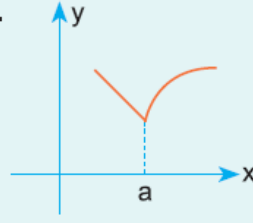
II.



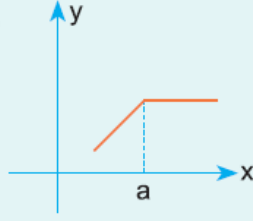
III.



IV.



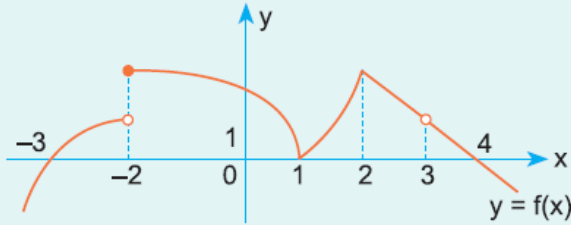
V.



Yukarıda grafikleri verilen fonksiyonlardan kaç tanesi $x = a$ noktasında türevidir?

- A) 1 B) 2 C) 3 D) 4 E) 5

2.

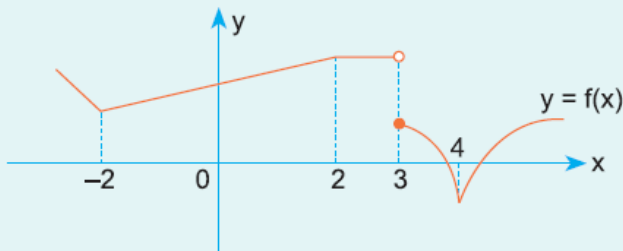


$y = f(x)$ fonksiyonunun grafiği verilmiştir.

$(-3, 4)$ aralığında $f(x)$ in sürekli olduğu halde türevinin olmadığı noktaların apsisler toplamı kaçtır?

- A) 1 B) 2 C) 3 D) 4 E) 7

3.

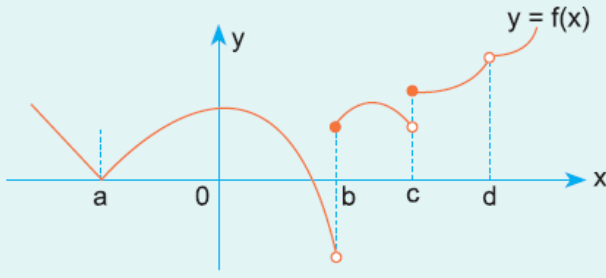


$y = f(x)$ fonksiyonunun grafiği verilmiştir.

Buna göre, en az kaç noktada $f(x)$ in türevi yoktur?

A) 5 B) 4 C) 3 D) 2 E) 1

4.



$y = f(x)$ fonksiyonunun grafiği verilmiştir.

Buna göre, aşağıdaki yargılardan kaç tanesi doğrudur?

- I. a : Tanımlı sürekli türevsiz
- II. b : Tanımlı süreksiz türevsiz
- III. c : Tanımlı süreksiz türevsiz
- IV. d : Tanımsız süreksiz türevsiz
- V. O : Tanımlı sürekli türevli

A) 1 B) 2 C) 3 D) 4 E) 5

www.supersoru.com

Cevaplar :

1)A, 2)C, 3)B, 4)E,