

1)



25  
lira



25  
lira



25  
lira

Yukarıdakilerden hangisinin fiyatı doğru olabilir?

A) Top

B) Silgi

C) Su

2)



Yukarıda verilen paraların toplam tutarı kaç liradır?

A) 18

B) 28

C) 33

3)





Yukarıdaki para ile hangi seçenekteki paralar aynı değerdedir?

A)



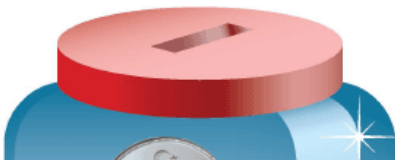
B)



C)



4)



Yandaki kumbara-

...



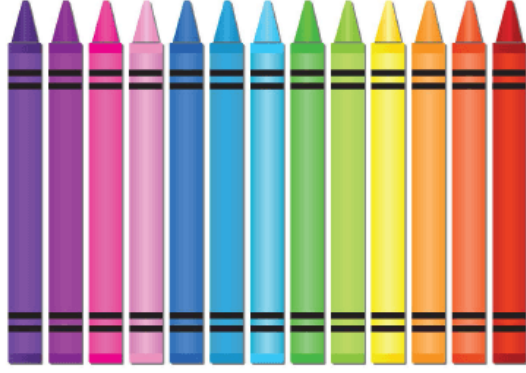
da bulunan paraların deęeri toplam kaç kuruştur?

A) 90

B) 85

C) 80

5)



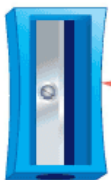
Duygu 12 lira olan pastel boyaları almak için satıcıya 15 lira veriyor. Duygu kaç lira para üstü almalıdır?

A) 8 lira

B) 4 lira

C) 3 lira

6)



1 lira



3 lira



Yukarıda verilen ürünlerin fiyatına göre, 6 lira ile aşağıdakilerden hangileri **alınamaz**?

- A) kalemtraş + kitap
- B) kitap + sözlük
- C) kitap + kalem

[www.supersoru.com](http://www.supersoru.com)

Cevaplar :

1)A, 2)B, 3)C, 4)A, 5)C, 6)B,