

1)



Rüzgârın görseldeki varlıklara uyguladığı kuvvet sonucu aşağıdakilerden hangisi oluşur?

		
A)	durma	dönme
B)	hızlanma	yavaşlama
C)	dönme	hızlanma

2) Aşağıdaki olaylardan hangisi dönme hareketine örnek verilebilir?

A) Kızakla yokuş aşağı kayan çocuğun hareketi

B) ...

B) Lunaparktaki dönme dolabın hareketi

C) Salıncakta sallanan çocuğun hareketi

3)

1

Duran market arabasını hareket ettirebilmek

2

Okuduğumuz kitabın sayfasını çevirebilmek

3

Sınıfın kapısını açabilmek

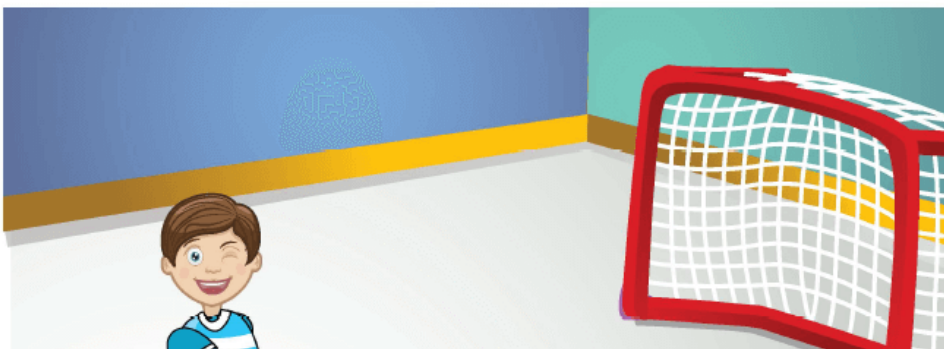
Yukarıdakilerden hangilerinin gerçekleşebilmesi için kuvvete ihtiyaç duyarız?

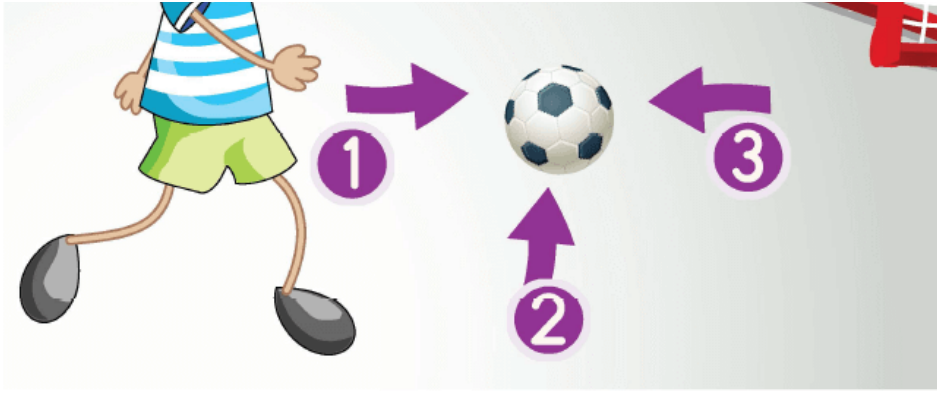
A) 1 ve 2

B) 2 ve 3

C) 1, 2 ve 3

4)





Kaleye doğru giden topun durması için hangi yönde bir kuvvet uygulanması gerekir?

A) 1

B) 2

C) 3

www.supersoru.com

Cevaplar :

1)C, 2)B, 3)C, 4)C,