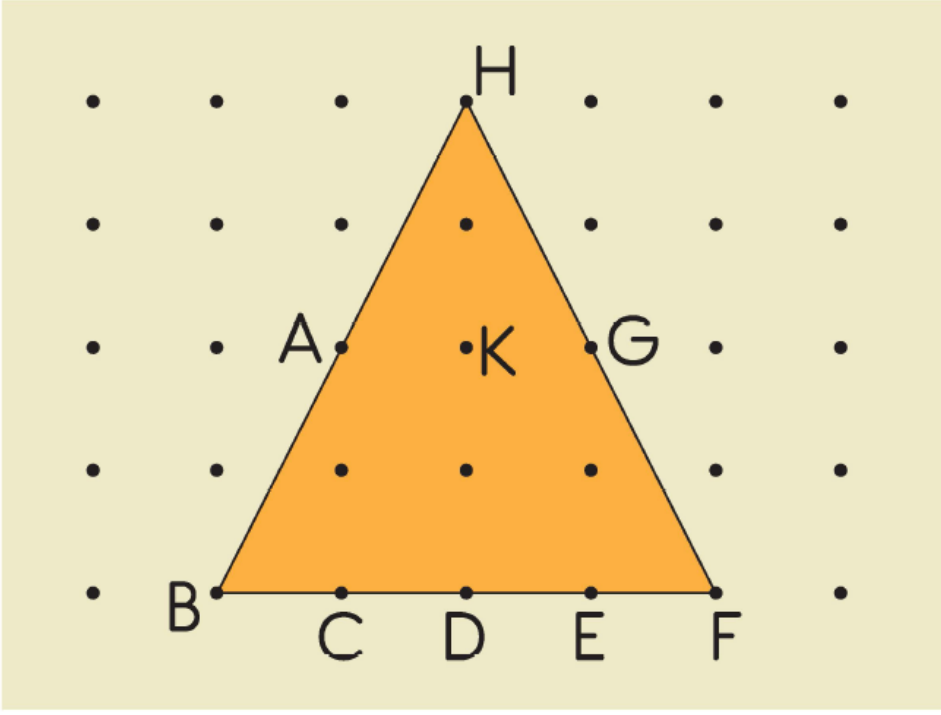


1)



Yukarıdaki noktalı kağıtta verilen üçgenin köşelerinde hangi noktalar bulunmaktadır?

- A) A, C, D, E, G
- B) A, K, G
- C) B, H, F

2) Aşağıdaki nesnelere hangisi bir düzlem modelidir?

A)



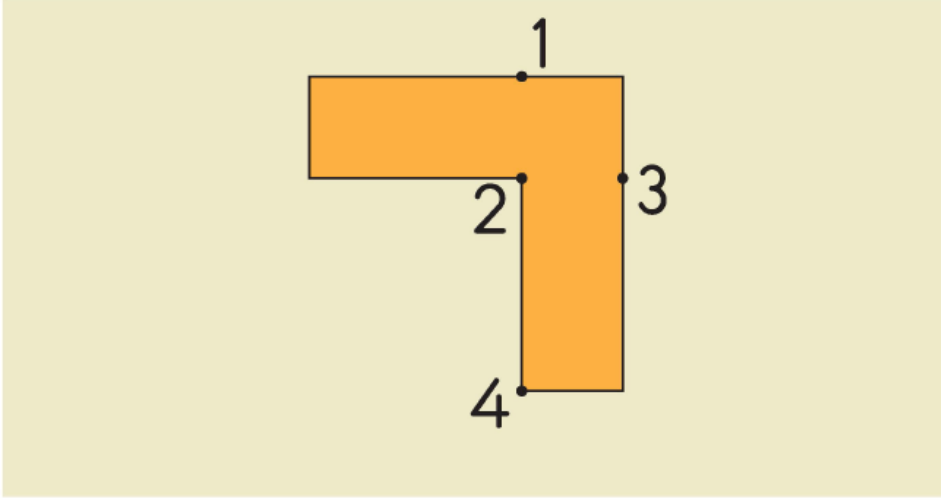
B)



C)



3)



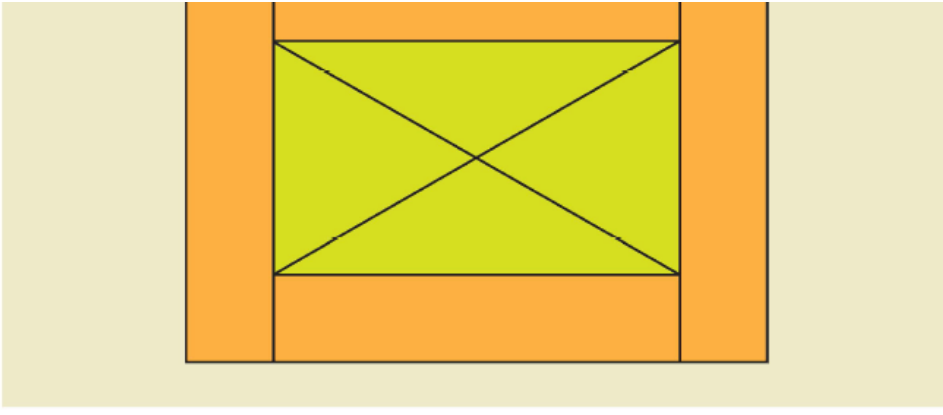
Yukarıda verilen şekil, 1 . noktadan başlanarak sırasıyla diğer noktalara doğrular çizilecektir.

Çizilen doğrular sonunda hangi düzlemsel şekiller oluşur?

- A) 1 dikdörtgen, 1 kare, 2 üçgen
- B) 2 dikdörtgen, 1 kare
- C) 1 dikdörtgen, 1 kare, 1 üçgen

4)





Yukarıdaki resimde aşağıdaki düzlemsel şekillerden hangisi **yoktur**?

A) Kare

B) Üçgen

C) Dikdörtgen

5) Aşağıda verilen ifadelerden kaç tanesi doğrudur?

★ Duvar bir düzlem ise duvardaki tablo bir düzlemsel şekildir.

★ Odanın zemini bir düzlem ise yerdeki halı bir düzlemsel şekildir.

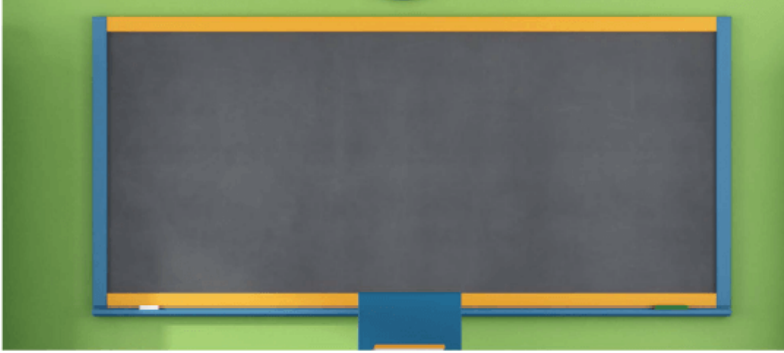
★ Tangram bir düzlem ise tangram parçası bir düzlemsel şekildir.

A) 1

B) 2

C) 3

6)



Sınıf duvarında görülen yukarıdaki sınıf tahtası aşağıdakilerden hangisine örnektir?

A) Nokta

B) Düzlem

C) Düzlemsel şekil

www.supersoru.com

Cevaplar :

1)C, 2)B, 3)A, 4)A, 5)C, 6)C,