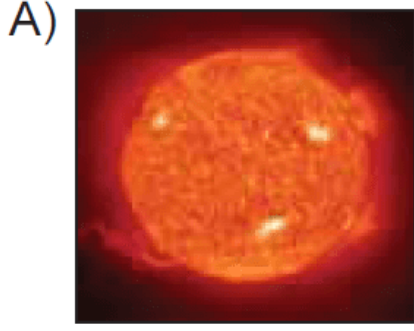


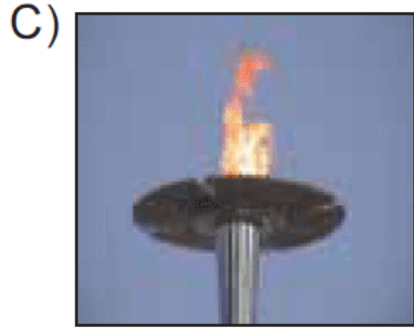
1. Aşağıdakilerden hangisi doğal ışık kaynağı değildir?



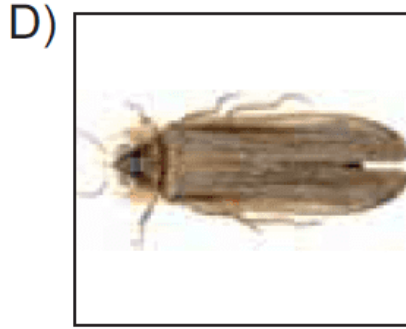
Güneş



Yıldırım

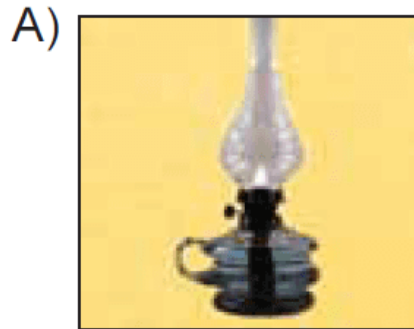


Meşale

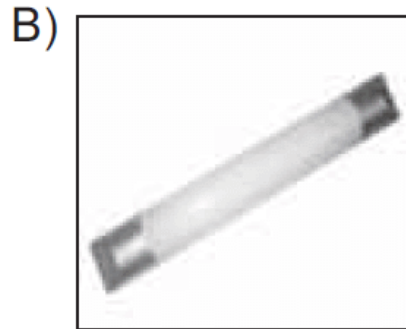


Ateş böceği

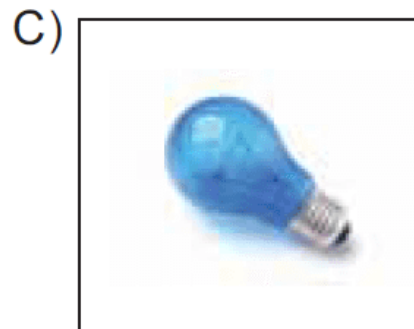
2. Aydınlatma teknolojilerinde ilk icat aşağıdakilerden hangisinde doğru verilmiştir?



Gaz lambası



Floresan

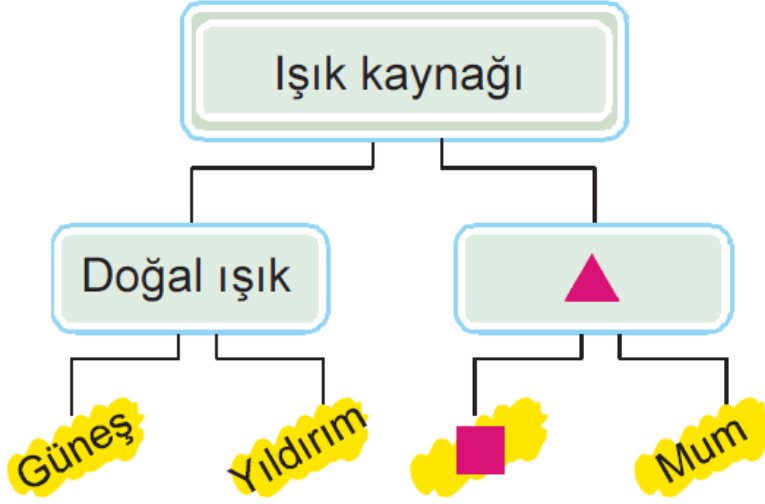


Incandescent



Meşale

3.



Yukarıda verilen kavram haritasındaki ▲ ve ■ sembolleri yerine aşağıdakilerden hangisi gelmelidir?

- | | |
|---------------|----------------|
| ▲ | ■ |
| _____ | _____ |
| A) Parlak | Trafik levhası |
| B) Yapay ışık | Ateş böceği |
| C) Yapay ışık | Meşale |
| D) Parlak | Ay |

4. Aşağıda verilenlerden hangisi göz sağlığımız için zararlı değildir?

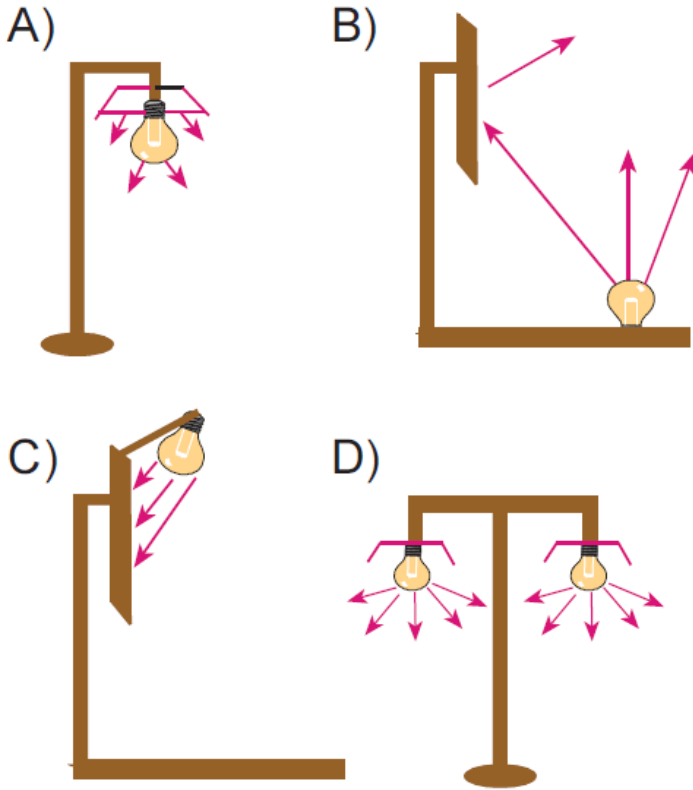
- A) Güneşe çıplak gözle bakmak
- B) Güneş gözlüğü kullanmak
- C) Uzun süre bilgisayarda oyun oynamak
- D) Televizyonu yakından izlemek

5. Aşağıdakilerden hangisi doğal ses

kaynağı değildir?

- A) Şelale sesi B) Köpek sesi
C) Bebek sesi D) Radyo sesi

6. Aşağıda verilen şekillerden hangisi yanlış aydınlatma şeklidir?



7. Işığın yanlış ve aşırı kullanımı ışık kirliliğine sebep olur.

Aşağıdakilerden hangisi verilen bilgiyi destekleyen bir örnek değildir?

- A) Sokak lambalarının kalitesiz olması
B) Şehirlerin ışıklandırılmasını uzman kişilerin yapması
C) Şehir merkezlerinin aşırı ve gereksiz aydınlatılması

D) İnsanların bahçelerini aşırı ışıklandırması

8. Aşağıdakilerden hangisi yapay ses kaynağı değildir?

- A) Flüt sesi B) Keman sesi
C) Davul sesi D) Kuş sesi

9. Ses kirliliğinin azaltılması için aşağıdakilerden hangisinin yapılması yanlıştır?

- A) Çevreyi rahatsız edecek şekilde ve gereksiz yere korna çalınmamalıdır.
B) Müzik aletleri yüksek sesle dinlenmemelidir.
C) Yüksek sesli mekanların plastik köpük, elyaf ve cam yünü gibi maddelerle yalıtımı yapılmalıdır.
D) Toplum içinde yüksek sesle konuşulmalıdır.

10. Aşağıda verilen aletlerden hangisi sesin şiddetini arttırmak için tasarlanmamıştır?



Megafon

İşitme cihazı

C)



Mikrafon

D)



Elektrikli süpürge

11. Aşağıdakilerden hangisi ışık kaynağı olmadığı halde ışık yayıyormuş gibi görünür?

A) Ay

B) Ampul

C) Mum

D) Trafik lambası

www.supersoru.com

Cevaplar :

1)C, 2)D, 3)C, 4)B, 5)D, 6)B, 7)B, 8)D, 9)D, 10)D, 11)A,