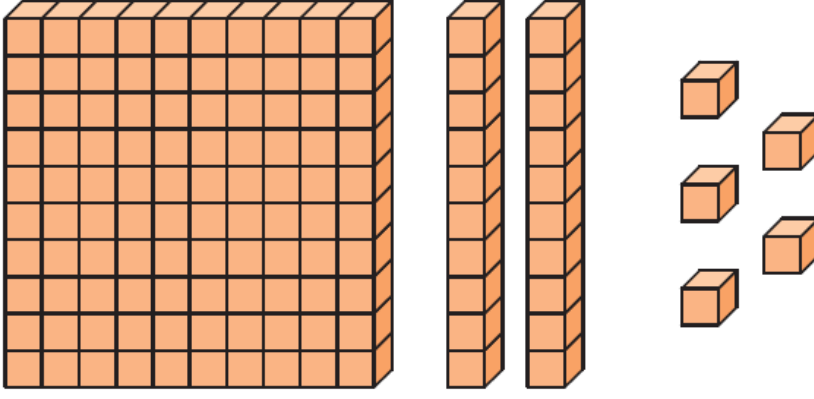


1. $\frac{8}{100}$ kesrinin ondalık kesir şeklinde yazılışı aşağıdakilerden hangisidir?

A) 0,0008 B) 0,008 C) 0,08 D) 0,8

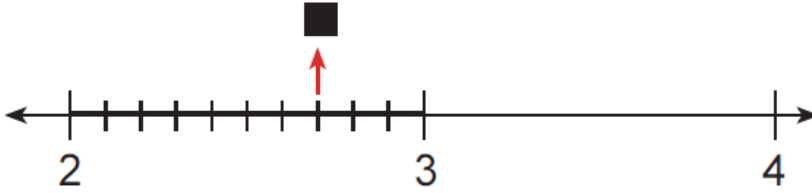
2.



Yukarıda modellenen ondalık kesir aşağıdakilerden hangisidir?

A) 1,7 B) 1,25 C) 1,205 D) 1,025

3.



Yukarıdaki sayı doğrusunda 2 ile 3 arası 10 eş parçaya bölünmüştür.

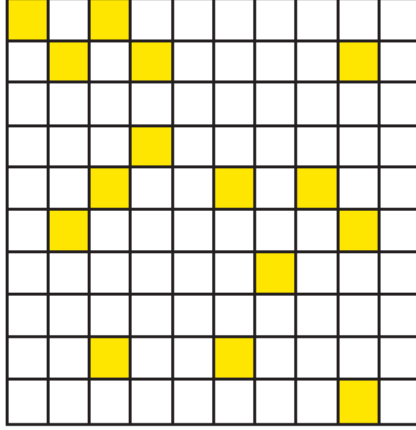
Buna göre, "■" sembolüne karşılık gelen ondalık kesir aşağıdakilerden hangisidir?

A) 0,7 B) 1,7 C) 2,7 D) 2,8

4. 9, 4, 1 rakamları birer kez kullanılarak yazılabilecek en küçük ondalık kesir aşağıdakilerden hangisidir?

A) 9,41 B) 4,19 C) 1,94 D) 1,49

5.



Yukarıda eş karelere bölünmüş kareli kâğıtta, boyalı kısmın kesir olarak ifadesi aşağıdakilerden hangisidir?

A) 1,5 B) 1,15 C) 0,15 D) 0,015

6. 78,35 ondalık kesrinde birler basamağı ile yüzde birler basamağındaki rakamların çarpımı kaçtır?

A) 21 B) 24 C) 40 D) 56

7. Aşağıdaki ondalık kesirlerden hangisinin onda birler basamağında bulunan rakam ile onlar basamağında bulunan rakam aynıdır?

A) 172,67 B) 146,46
C) 72,62 D) 25,32

8. 19,72 ondalık kesrinin tam kısmında bulunan rakamların toplamı kaçtır?

- A) 10 B) 9 C) 8 D) 7

9. 103,78 sayısında onlar basamağı ile yüzde birler basamağındaki rakamlar yer değiştirdiğinde oluşan yeni sayı aşağıdakilerden hangisidir?

- A) 103,87 B) 108,73
C) 173,08 D) 183,70

10. 146,798 ondalık kesrinin yüzde birler basamağında bulunan rakam kaçtır?

- A) 9 B) 8 C) 7 D) 6

11. **Tablo:** Ürünlerin satış fiyatı

Ürün	Satış fiyatı
Su	1,35 TL
Meyve suyu	1,4 TL
Süt	1,19 TL
Sirke	0,95 TL

Yukarıdaki tabloda bir markette satılan bazı ürünlerin satış fiyatları verilmiştir.

Buna göre, aşağıdaki ifadelerden hangileri yanlıştır?

- I. En pahalı ürün sudur.
II. Sirkenin fiyatı, meyve suyunun fiyatından ucuzdur

dan fazladır.

III. Meyve suyunun fiyatı, sütün fiyatından fazladır.

- A) Yalnız I B) Yalnız II
C) I ve II D) II ve III

12. Aşağıdaki ondalık kesirlerden hangisi 2 ile 3 arasındadır?

- A) $1\frac{7}{10}$ B) $1\frac{9}{10}$ C) $2\frac{1}{10}$ D) $3\frac{1}{10}$

13. $4,\bullet 2\blacksquare$ ondalık kesrinin $4,32$ ondalık kesrine eşit olması için \blacksquare ve \bullet sembolleri yerine aşağıdaki sayılardan hangisi gelmelidir?

- | | \bullet | \blacksquare |
|----|----------------|----------------|
| A) | $\frac{3}{10}$ | $\frac{0}{10}$ |
| B) | $\frac{0}{10}$ | $\frac{3}{10}$ |
| C) | $\frac{2}{10}$ | $\frac{3}{10}$ |
| D) | $\frac{3}{10}$ | $\frac{2}{10}$ |

14. Aşağıdaki sıralamalardan hangisi yanlıştır?

- A) $1,03 < 1,1 < 1,15$
B) $12,01 < 12,4 < 12,38$
C) $0,79 < 0,8 < 0,9$
D) $0,02 < 0,3 < 0,32$

10. $2,45$, $2,38$ ve $2,3$

Ondalık sayılarının küçükten büyüğe doğru sıralanışı aşağıdakilerden hangisidir?

A) $2,3 < 2,38 < 2,45$

B) $2,3 < 2,45 < 2,38$

C) $2,38 < 2,3 < 2,45$

D) $2,38 < 2,45 < 2,3$

www.supersoru.com

Cevaplar :

1)C, 2)B, 3)C, 4)D, 5)C, 6)C, 7)B, 8)A, 9)D, 10)A, 11)A, 12)C, 13)A, 14)B, 15)A,