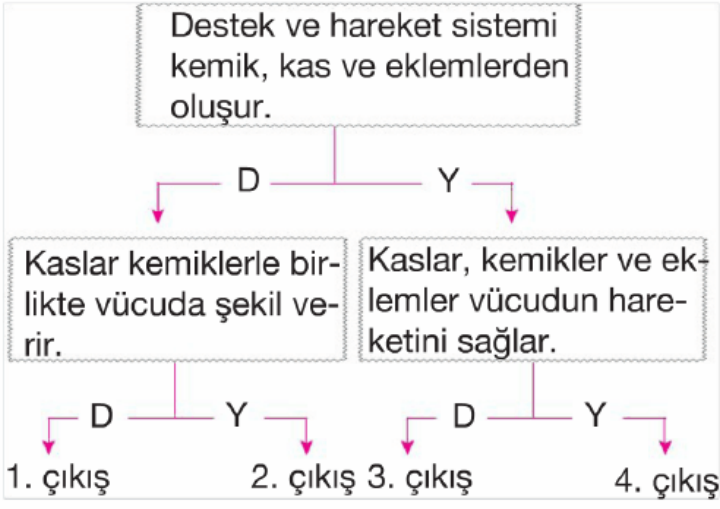


1.



Yukarıda verilen bilgi diyagramında doğru cevaplar izlendiğinde kaçınıcı çıkışa ulaşılır?

- A) 1. ÇIKIŞ B) 2. ÇIKIŞ
C) 3. ÇIKIŞ D) 4. ÇIKIŞ

2.

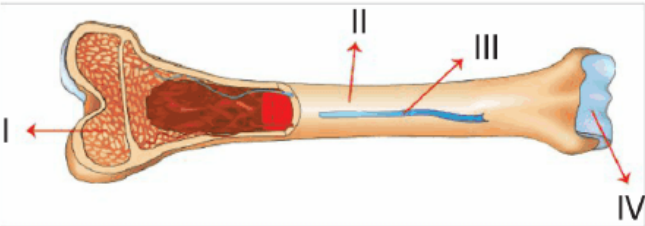


Yukarıda “?” ile verilen yapı ile ilgili;

- I. Kıkırdak olarak adlandırılır.
II. Kemiklerin birbirine sürtünmesini önler.
III. Kemiğin boyuna uzamasını sağlar.
ifadelerinden hangisi ya da hangileri doğrudur?

- A) I ve II B) I ve III
C) II ve III D) I, II ve III

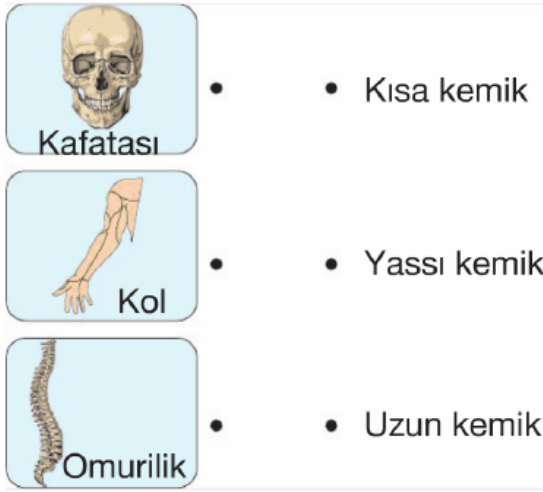
3.



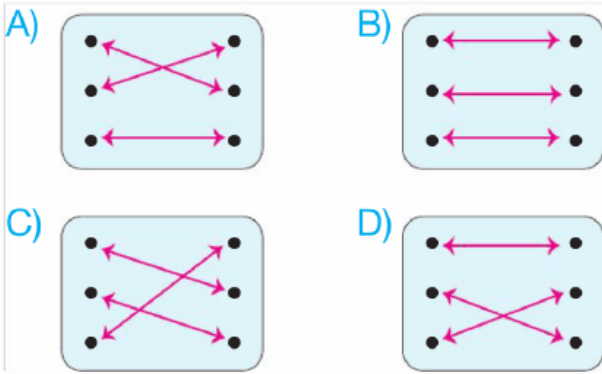
Yukarıda verilen kemiğin kısımlarından hangisi, kemiğin beslenmesi ve enine büyümesini sağlar?

- A) I B) II C) III D) IV

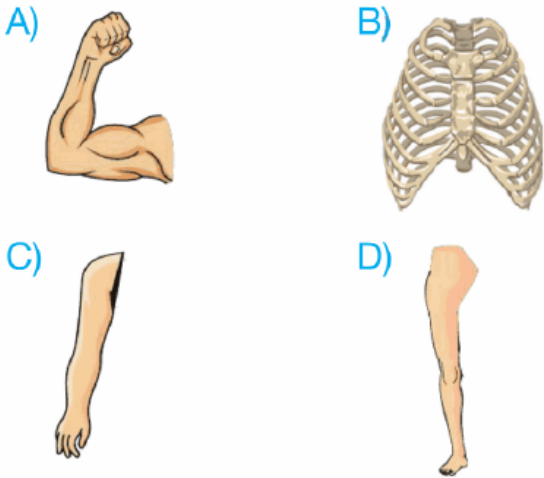
4.



Yukarıda verilen yapılar, yapılarında bulunan kemik çeşidi ile eşleştirildiğinde eşleşme aşağıdakilerden hangisi gibi olur?



5. Aşağıda verilenlerin hangisinin yapısında diğerlerinden farklı kemik çeşidi bulunur?



6. • Minerallerin depo edilmesini sağlar.
• Kan hücresi üretilir.
• Vücudun dik durmasını sağlar.
• Vücudun hareket etmesini sağlar

- vücudun hareket etmesini sağlar.
- Solunuma yardımcı olur.

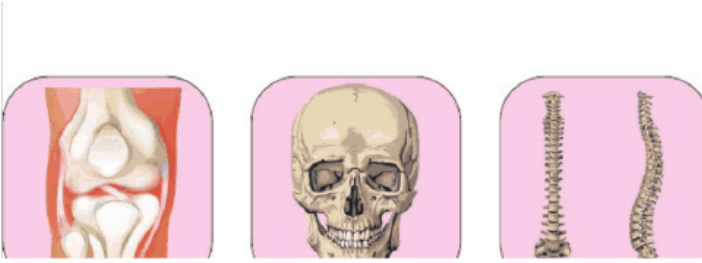
Yukarıda verilenlerden kaç tanesi iskelet sisteminin görevlerindedir?

- A) 2 B) 3 C) 4 D) 5

7. Aşağıda verilen yapılardan hangisi olmazdı yere düşen bir cismi eğilerek olmazdık?

- A) Kas B) Kemik
C) Damar D) Eklem

8.



Yukarıda verilen kemiklerin arasında bulunan eklem çeşidi aşağıdakilerden hangisinde doğru olarak verilmiştir?

	I	II	III
A)	Oynar eklem	Oynamaz eklem	Yarı oynar eklem
B)	Oynar eklem	Yarı oynar eklem	Oynamaz eklem
C)	Oynamaz eklem	Yarı oynar eklem	Oynar eklem
D)	Yarı oynar eklem	Oynamaz eklem	Oynar eklem

- 9. I. Vücudumuzda kemikler olmasaydı yine dik durabilirdik**
II. Kemiklerin birbirine bağlanmasını sağlayan eklemler kapılarda bulunan menteşelere benzer.

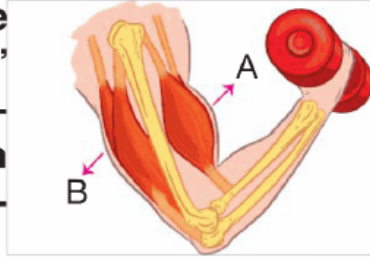
Yukarıda verilen bilgiler için aşağıdakilerden hangisi doğrudur?

- A) I ve II doğrudur.
- B) I yanlış, II doğrudur.
- C) I doğru, II yanlıştır.
- D) I ve II yanlıştır.

10. **Vücudumuzda bulunan kaslarla ilgili aşağıdakilerden hangisi yanlıştır?**

- A) Kol ve bacaklarımızda çizgili kaslar bulunur.
- B) Midemizin yapısında düz kas bulunur.
- C) İç organların yapısında çizgili kaslar bulunur.
- D) Kalbin yapısında kalp kası bulunur.

11. **Yanda verilen şekilde ağırlık kaldıran Arda'nın A ve B bölge-
rindeki kasları için aşağıdakilerden han-
gisi doğrudur?**



 A B

- A) Kasılır Gevşer
- B) Kasılır Kasılır
- C) Gevşer Kasılır
- D) Gevşer Gevşer

12.

İFADELER	D/Y
Kol ve bacaklarımızda bulunan kaslar isteğimizle çalışır.	
İç organlarımızda bulunan kaslar hızlı kasılır, çabuk yorulur.	
Kalpte bulunan kas düzenli çalışır yo- rulmaz.	

Yukarıda verilen tablo doğru "D", yanlış "Y" şeklinde doldurulduğunda tablonun doğru şekilde doldurulmuş hali aşağıdakilerden hangisi gibi olur?

- A) D/Y B) D/Y C) D/Y D) D/Y

D	D	Y	D
D	D	Y	Y
D	Y	Y	D

13. Aşağıdaki tabloda bazı yapılar ve görevleri verilmiştir. **Bunlardan hangisi doğru değildir?**

	Yapılar	Görevleri
A)	Kırmızı ilik	Alyuvar üretir.
B)	Sarı ilik	Akyuvar üretir.
C)	Kemik zarı	Boyuna büyümeyi sağlar.
D)	Omurga	Omuriliği korur.

14. Eklemle ilgili, aşağıdaki ifadelerden hangisi doğru değildir?

- A) Diz ve dirsek eklemleri yarı oynar eklemlerdir.
- B) Kemiklerin hareket etmesine olanak sağlar.
- C) Hareket yeteneklerine göre oynamaz, yarı oynar ve oynar eklem olmak üzere üçe ayrılır.
- D) İki kemiğin birleştiği yerdir.

15.



Yukarıdaki şekilde bir uzun kemiğin yapısı verilmiştir.

I, II ve III nolu yerlere aşağıdaki yapılardan hangileri yerleştirilmelidir?

hangileri yazılmamıştır ?

	<u>I</u>	<u>II</u>	<u>III</u>
A)	Süngerimsi kemik doku	Kıkırdak doku	Sarı ilik
B)	Kıkırdak	Süngerimsi kemik doku	Sarı ilik
C)	Sarı ilik	Kıkırdak doku	Süngerimsi kemik doku
D)	Süngerimsi kemik doku	Sarı ilik	Kıkırdak doku

16. I. Platin çubuklarla kemiklerin kaynaştırılması
II. Kırık bölgelerin kemik yamalarla onarılması
III. Protez kol ve bacakların kullanılması

Yukarıda verilenlerden hangileri destek ve hareket sisteminin tedavisinde kullanılan teknolojik yöntemlerdir?

- A) I ve II B) I ve III
C) II ve III D) I, II ve III

17. • Beyaz renktedirler.
• İstemsiz çalışırlar.
• Yavaş ve devamlı kasılırlar.
Yukarıda verilen özellikler düz kaslara aittir.

Aşağıda verilen yapılardan hangisinde düz kas bulunmaz?

- A) Kol B) Mide
C) Bağırsak D) Akciğer

18. Eklem sıvısı ile ilgili yargılardan;

- I. Eklemlerin hareketinde, kemik uçlarının birbiri üzerinden kolayca kaymasını sağlar.

II. Kemiklerin beslenmesini sağlar.

III. Kemiklerin aşınmasını önler.

hangileri doğrudur?

A) I ve II

B) I ve III

C) II ve III

D) I, II ve III

19. Sağlıklı bir iskelet ve kas sistemi için aşağıdakilerden;

I. Dengeli beslenmek

II. Dik oturup, dik yürümek

III. Yaşımıza ve vücudumuza uygun spor yapmak

hangileri uygundur?

A) I ve II

B) I ve III

C) II ve III

D) I, II ve III

www.supersoru.com

Cevaplar :

1)A, 2)D, 3)B, 4)C, 5)B, 6)C, 7)D, 8)A, 9)B, 10)C, 11)A, 12)D, 13)C, 14)A, 15)B, 16)D, 17)A, 18)D, 19)D,