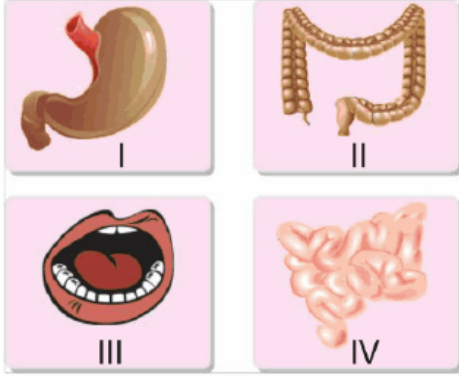


1. Sindirim olayının amacı aşağıda verilenlerden hangisinde doğru olarak verilmiştir?

- A) Yeni besin maddelerinin üretilmesi
- B) Besinlerin vücutta depo edilmesi
- C) Besinlerin hücre zarından geçebilecek hale getirilmesi
- D) Besinlerin küçük parçalara ayrılması

2.



Sindirim sisteminde görev alan organlar yukarıda verilmiştir.

Buna göre, karbonhidratların kimyasal sindiriminde görev alan organlar aşağıdakilerden hangisinde verilmiştir?

- A) I ve II
- B) I ve III
- C) III ve IV
- D) II ve IV

3.

Organ \ Besin	Ağız	Mide	İnce bağırsak
K	-	+	+
L	+	-	+
M	-	-	+

“-” sindirim yok “+” sindirim var.

Yukarıdaki tabloda bazı besinlerin kimyasal sindirimimin gerçekleştiği organlar işaretlenmiştir.

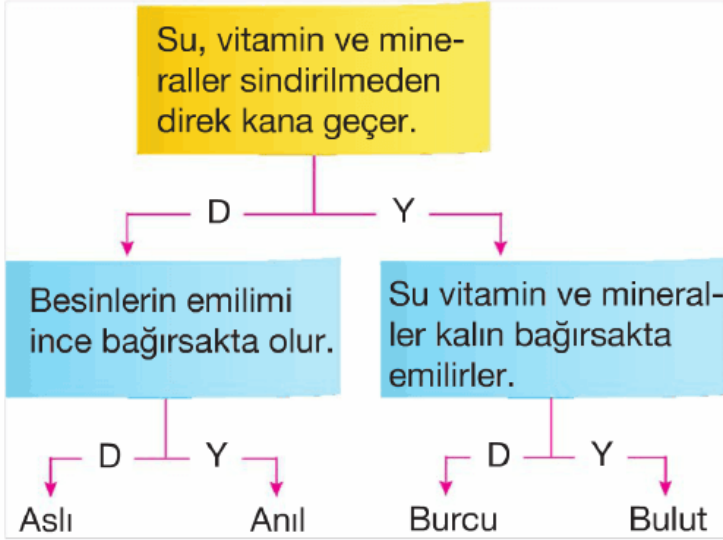
Buna göre, K, L ve M besinleri aşağıdakilerden hangisi gibi olabilir?

_____ K _____ L _____ M

- A) Protein Karbonhidrat Yağ
- B) Yağ Karbonhidrat Protein

- C) Karbonhidrat Protein Yağ
D) Protein Yağ Karbonhidrat

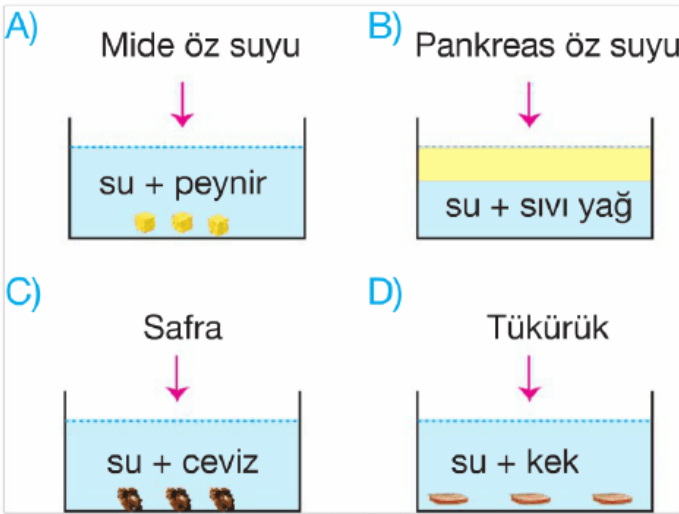
4.



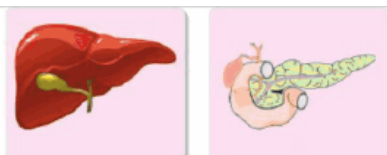
Yukarıda verilen bilgi diyagramında "D" doğru "Y" yanlış anlamındadır.

Buna göre, hangi öğrenci doğru çıkışı bulmuştur?

- A) Aslı B) Anıl
C) Burcu D) Bulut
5. Aşağıda verilen deney düzeneklerinden hangisinde kimyasal sindirim gerçekleşmez?



6. Yanda verilen sindirim sistemine yardımcı organlar ile ilgili.



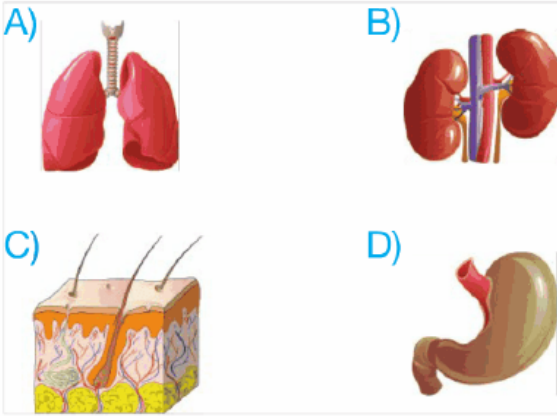
karaciğer, pankreas,

- I. Karaciğer, safra salgılar
- II. Pankreas, mide öz suyu salgılar
- III. Karaciğer salgısı fiziksel sindirime yardımcı olur.

ifadelerinden hangisi ya da hangileri doğrudur?

- A) I ve II B) I ve III
C) II ve III D) I, II ve III

7. **Aşağıda verilen organlardan hangisi kanı süzerek atıklardan arındırır ve idrarı oluşturur?**



8.

Boşaltıma yardımcı organ	Boşaltım şekli
1. Akciğer	a. Terleme
2. Kalın bağırsak	b. Solunum
3. Deri	c. Dışkı

Yukarıda boşaltıma yardımcı organlar ve boşaltım şekilleri karışık olarak verilmiştir.

Buna göre, boşaltım organları ile boşaltım şekillerinin doğru eşleştirilmesi aşağıdakilerden hangisinde doğru verilmiştir?

- A) 1. a B) 1. c C) 1. b D) 1. b
2. b 2. b 2. a 2. c
3. c 3. a 3. c 3. a

9.

BİLGİ	D/Y
• Karaciğer, vücutta oluşan zehirli atık-	

ları daha az zehirli atıklara dönüştürür.	
• Böbreklerde kanın süzüldüğü yer nöronlardır.	
• Böbrek atardamarı besin atıklarınca zengin kan taşır.	

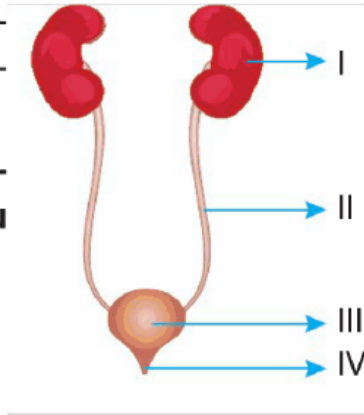
Yukarıda verilen tablo doğru "D", yanlış "Y" şeklinde doldurulmak isteniyor.

Tablonun doğru doldurulmuş şekli aşağıdakilerden hangisi gibidir?

A)	D/Y	B)	D/Y	C)	D/Y	D)	D/Y
	D		D		D		Y
	D		Y		Y		D
	D		D		Y		Y

10. Yanda boşaltım sistemi bölümleri gösterilmiştir.

Buna göre, idrarın belirli bir süre tutulduğu kısım hangisidir?



- A) I B) II C) III D) IV

11. Yanda verilen hastalık ile ilgili aşağıda verilenlerden hangisi **yanlıştır**?



- A) Hasta böbrek yetmezliği sorunu yaşamaktadır.
 B) Böbrek nakli gereklidir.
 C) Diyaliz geçici çözümdür.
 D) Hasta taş düşürmektedir.

12. 1. İlgili organ ile tepki verilmesi
 2. Almaçlarla uyarının alınması

3. Nöronlar aracılığı ile ilgili organa taşınması

4. Uyarının beyinde değerlendirilmesi

İnsanda bir uyarıya kaşı gösterilen olaylar karışık olarak verilmiştir.

Buna göre, verilenlerin meydana geliş sırası aşağıdakilerden hangisi gibidir?

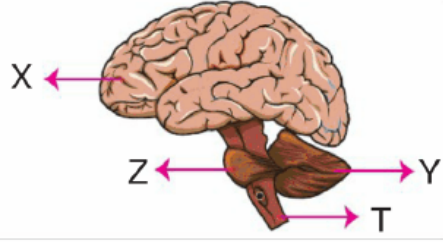
A) 1 - 2 - 3 - 4

B) 2 - 4 - 3 - 1

C) 2 - 4 - 1 - 3

D) 2 - 1 - 3 - 4

13. Yanda verilen sinir sistemi ile ilgili verilenlerden hangisi yanlıştır?



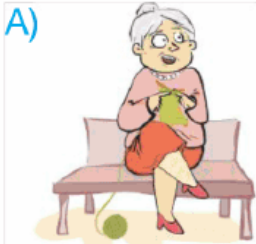
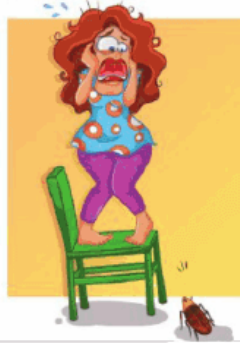
A) X, istemli hareketlerimizi düzenler.

B) Y, vücudun denge merkezidir.

C) Z, öğrenme ve hafıza merkezidir.

D) T, refleks merkezidir.

14. Yanda verilen refleks çeşidi ile aşağıdakilerden hangisi benzerlik gösterir?



15.





Yukarıda verilenlerden hangisinde adrenal hormonu en az salgılanır?

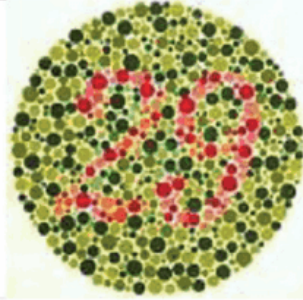
- A) I B) II C) III D) IV

16. Yanda verilen hastalığa yakalanmış bir kişinin hangi iç salgı bezi iyi çalışmamaktadır?



- A) Hipofiz B) Tiroid
C) Pankreas D) Böbrek üstü

17. Yanda renkler içerisindeki sayıyı okuyamayan bir kişi ile ilgili aşağıdakilerden hangisi söylenemez?



- A) Renk körüdür.
B) Kırmızı ile yeşili ayırt edemez.
C) Tedavisi yoktur.
D) Ameliyat ile düzeltilebilir.

18. • Koku almaçları çok sayıda de bulunur.
• Işık ışınları gözde ilk olarak da kırılır.
• gözün renkli kısmıdır.

Yukarıda verilen boşluklar aşağıda verilenler ile doldurulduğunda hangisi açıkta

kalır?

- A) sarı bölge B) kornea
C) göz merceği D) iris

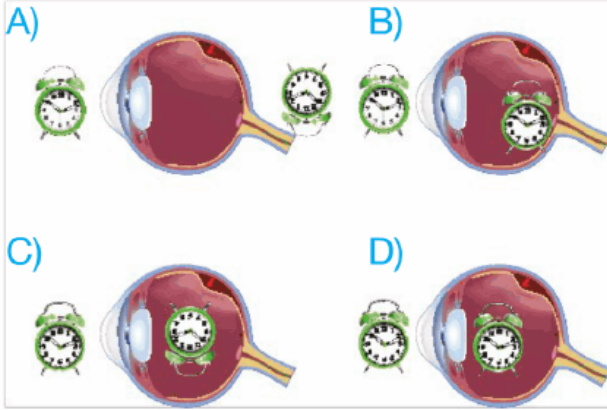
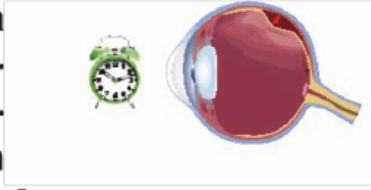
19. 1. Deri hastalıklarının teşhisi için stetoskop kullanılır.

2. Alt deri ölü, üst deri canlı deri hücrelerden oluşur.

Yukarıda verilen bilgiler ile ilgili aşağıdakilerden hangisi söylenebilir?

- A) 1 ve 2 doğrudur.
B) 1 doğru, 2 yanlıştır.
C) 1 ve 2 yanlıştır.
D) 1 yanlış, 2 doğrudur.

20. Miyop göz kusuruna sahip bir kişinin gözünde cismin görüntüsü aşağıdakilerden hangisi gibi görünür?



www.supersonu.com

Cevaplar :

1)C, 2)C, 3)A, 4)A, 5)C, 6)B, 7)B, 8)D, 9)B, 10)C, 11)D, 12)B, 13)C, 14)C, 15)C, 16)B, 17)D, 18)C, 19)C, 20)C,