

1. Hayvan hücresinin zarında;

- I. kolesterol,
- II. glikoprotein,
- III. glikolipit,
- IV. selüloz

moleküllerinden hangileri bulunabilir?

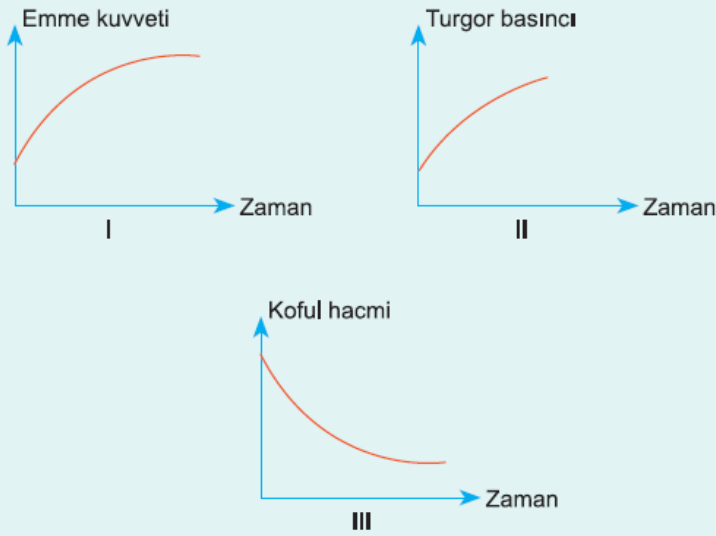
- A) I ve II B) II ve III C) III ve IV
D) I, II ve III E) I, II, III ve IV

2. Hücre zarının yapısı ile ilgili;

- I. hücre zarının dış yüzeyinde fosfolipitlerin hidrofob (su sevmeyen) tarafı bulunur,
 - II. hücre zarındaki proteinler hareket eder,
 - III. fosfolipit tabakası hücre zarına özgüllük kazandırır
- ifadelerinden hangileri doğrudur?**

- A) Yalnız I B) Yalnız II C) Yalnız III
D) I ve II E) I, II ve III

3. Hipertonik ortama konulan hücre bir süre bekletildiğinde;



olaylarından hangilerinin gerçekleşmesi beklenir?

- A) Yalnız I B) Yalnız II C) Yalnız III
D) I ve II E) I ve III

4. Sağlıklı bir hücre zarında bulunan;

- I. glikolipit,
- II. protein,
- III. karbonhidrat

miktarları aşağıdakilerden hangisinde doğru verilmiştir?

- A) I > II > III B) I > III > II C) II > I > III
D) II > III > I E) III > I > II

5. Prokaryot ve ökaryot hücrelerde gerçekleşen olaylar karşılaştırıldığında, aşağıdakilerden hangisi yalnız prokaryotların hücre zarında gerçekleşir?

- A) ATP sentezi B) Aktif taşıma
C) Difüzyon D) Ekzositoz
E) Kolaylaştırmış difüzyon

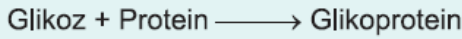
6. Mitokondri ve kloroplast için;

- I. DNA molekülünün kendini eşlemesi,
II. protein sentezi,
III. fotofosforilasyon,
IV. bölünerek çoğalma

özelliklerinden hangileri ortaktır?

- A) Yalnız I B) Yalnız III C) II ve IV
D) I, II ve IV E) II, III ve IV

7. Hayvan hücresinde;



tepkimesi aşağıdakilerden hangisinde gerçekleşir?

- A) Ribozom B) Koful C) Mitokondri
D) Çekirdek E) Golgi aygıtı

8. Çekirdekte üretilen bir nükleik asit;

- I. sitoplazma,
II. ribozom,
III. kloroplast,
IV. mitokondri

yapı ve organellerinden hangilerinde görülebilir?

- A) I ve II B) I ve III C) II ve IV
D) I, II ve III E) I, II, III ve IV

9. Kolaylaştırmış difüzyonla;

- I. oksijen,
II. protein,
III. glikoz,
IV. amino asit

moleküllerinden hangileri sitoplazmava alınabilir?

- A) I ve II B) II ve III C) III ve IV
D) I, II ve IV E) I, III ve IV

10. Bir ökaryot hücrenin çekirdeğinde aşağıdakilerden hangisi kesin gerçekleşir?

- A) DNA replikasyonu B) ATP sentezi
C) Protein sentezi D) Glikoprotein sentezi
E) RNA sentezi

11. Aşağıdakilerden hangisi bir hücrenin bitkiye ait olduğunu kesin kanıtlar?

- A) Kloroplast B) Mitokondri
C) Çekirdek D) Selüloz çeper
E) Koful

12. Bulunduğu ortamdan 1000 kat daha fazla potasyum (K^+) içeren bir alg hücresinde, bir süre sonra potasyum oranı hızla azalıp ortamla eşitlenmiştir.

Bu olayla ilgili;

- I. potasyumun hücreden ortama geçişi difüzyonla gerçekleşmiştir,
II. potasyumun ortama geçişi için ATP harcanmıştır,
III. alg hücresi ölmüş olabilir

ifadelerinden hangileri doğrudur?

- A) Yalnız I B) Yalnız II C) Yalnız III
D) I ve II E) I ve III

13. Ökaryot hücrede koful organeli aşağıdakilerden hangisinin farklılaşması ile oluşmaz?

- A) Ribozom B) Golgi aygıtı
C) Hücre zarı D) Çekirdek zarı
E) Endoplazmik retikulum

14. Çürükçül beslenen bir mantar hücresinde, sindirim enzimi üretilip ortama bırakılıncaya kadar;

- I. hücre zarı,
II. ribozom,
III. golgi aygıtı,
IV. endoplazmik retikulum

organellerinin görev yapma sıralaması aşağıdakilerden

hangisinde doğru verilmiştir?

- A) I – II – III – IV B) II – IV – III – I C) III – I – II – IV
D) III – IV – I – II E) IV – I – III – II

15. Aşağıdaki organellerden hangisinde dehidrasyon tepkimesi gerçekleşmez?

- A) Lizozom B) Çekirdek
C) Düz endoplazmik retikulum D) Mitokondri
E) Kloroplast

www.supersoru.com

Cevaplar :

1)D, 2)B, 3)E, 4)C, 5)A, 6)D, 7)E, 8)A, 9)C, 10)E, 11)D, 12)E, 13)A, 14)B, 15)A,