

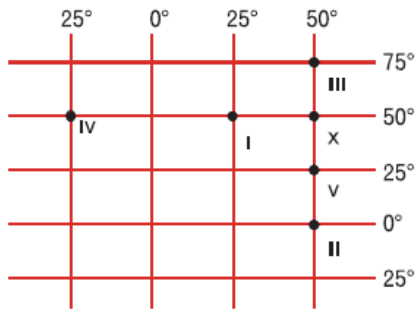
1. Aşağıda Türkiye'nin yer aldığı iki farklı harita gösterilmiştir.



Buna göre, haritalarla ilgili aşağıdaki yargılardan hangisine ulaşılmaz?

- A) I. haritanın küçültme oranı daha fazladır.  
B) I. haritada Türkiye'nin Ekvator'a olan gerçek uzaklığı daha azdır.  
C) II. haritanın ölçek paydası daha küçüktür.  
D) II. haritada hata payı daha azdır.  
E) II. haritada İstanbul ve Çanakkale bağazları daha belirgindir.

2.



Yukarıdaki koordinat sisteminde numaralandırılmış yerlerden hangisinin Başlangıç Meridyeni'ne ve X noktasına olan kuşucuşu uzaklığı birbirine eşittir?

- A) I      B) II      C) III      D) IV      E) V
3. Aynı boylam üzerinde bulunan yerlerde;  
I. Ekinokslarda Güneş'in doğuş ve batış vakitleri

- II. Öğle vakitleri
- III. Yerel saatleri
- IV. Öğle vakti gölge yönleri
- V. Ekinokslarda gece gündüz süreleri aynıdır.

**Yargılarından hangisinin doğruluğu her zaman savunulamaz?**

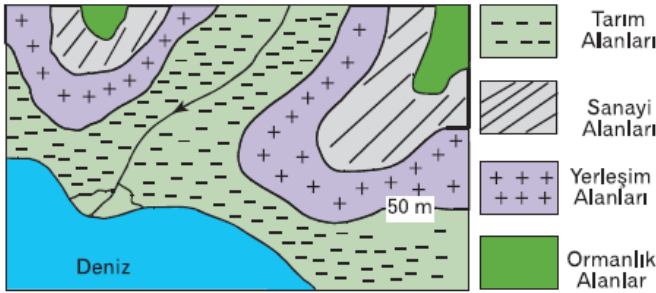
- A) I      B) II      C) III      D) IV      E) V

4. Ekvator paraleli üzerinde yer alan X ve Y merkezleri arasında 40 dakika zaman farkı yaşanmakta ve bir haritada bu merkezler arasındaki mesafe 11,1 cm olarak ölçülmektedir.

**Buna göre, bu haritanın ölçeği aşağıdakilerden hangisidir?**

- A) 1/10.000.000      B) 1/1.000.000  
C) 1/100.000      D) 1/10.000  
E) 1/1000

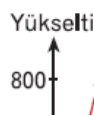
5. Aşağıdaki haritada çeşitli coğrafi özellikleriyle bir yöre gösterilmiştir.



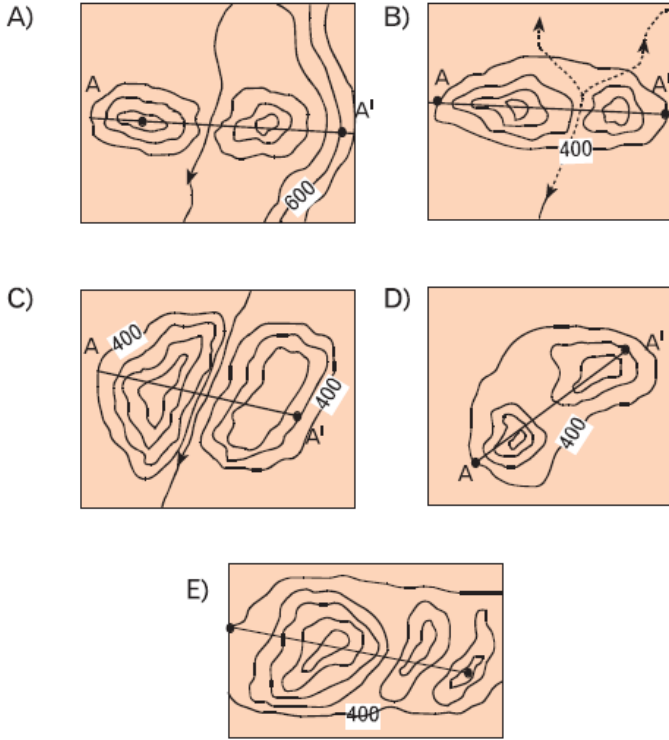
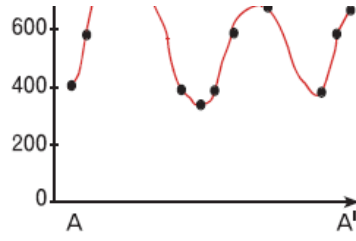
**Buna göre, haritada belirtilen yöre ile ilgili aşağıdakilerden hangisi söylenemez?**

- A) Tarım alanları, 0-50 metre kademesinde yer alır.  
B) Sanayi alanları, ormanlık alanlar ile tarım alanları arasındadır.  
C) Yerleşim alanları 50-100 metreler arasında yer alır.  
D) Ormanlar yörede 150 metreden sonra başlar.  
E) Tarım alanları akarsu vadisi ile deniz kıyısı boyunca uzanmaktadır.

6. Yandaki A-A' arasından alınan profil, verilen izohips haritaları-



nın hangisine ait olabilir?

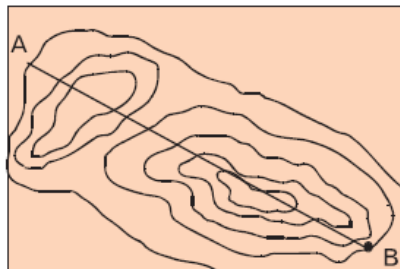


7. – Ekonomik özelliklerin dağılışını gösterir.  
– Ayrıntısı en fazladır.  
– Hata oranı en azdır.

**Yukarıdaki özelliklerin tümü aynı boyuttaki kağıtlara çizilmiş aşağıdaki haritaların hangisinde görülür?**

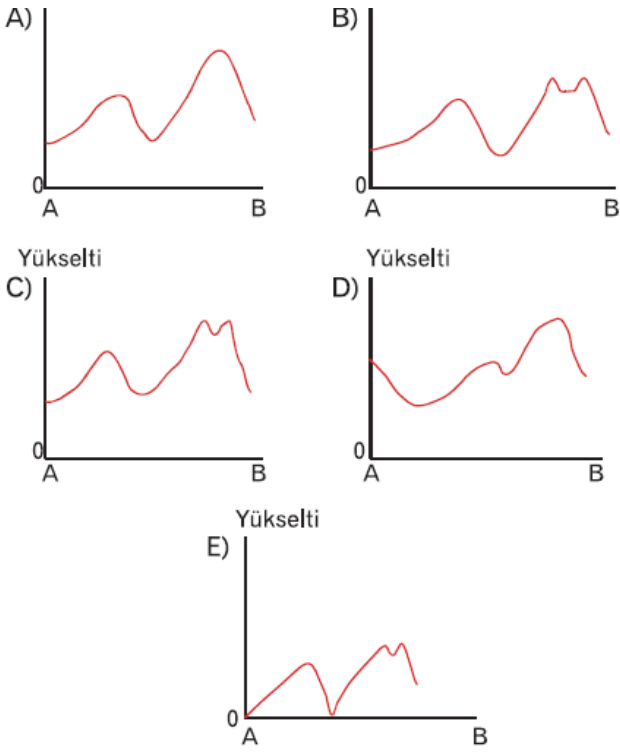
- A) Türkiye Fiziki Haritası  
B) Akdeniz Bölgesi Sanayi Haritası  
C) Doğu Anadolu Bölgesi idari Haritası  
D) Dünya Nüfus Haritası  
E) Asya Yer şekilleri Haritası

8. Yukarıdaki izohips haritasında gösterilen A-B kesitinin profili aşağıdakilerden hangisidir?

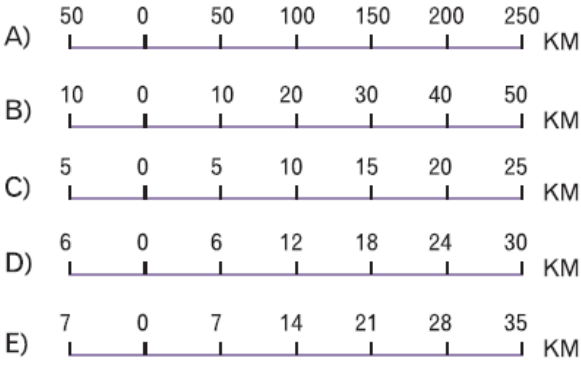


Yükselti

Yükselti



9. Bir harita ölçeğinde küçültme oranı arttıkça; haritalarda ayrıntıyı gösterme gücü azalır ve hata payı artar. **Buna göre, aynı ülkenin gösterildiği aşağıdaki çizik ölçeklerden hangisiyle çizilen haritada ayrıntı en fazla, hata payı en azdır?**  
(Çentik aralıkları 1'er cm'dir.)



[www.supersoru.com](http://www.supersoru.com)

Cevaplar :  
1)B, 2)B, 3)D, 4)A, 5)B, 6)E, 7)B, 8)A, 9)C,