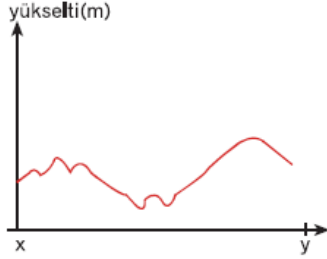
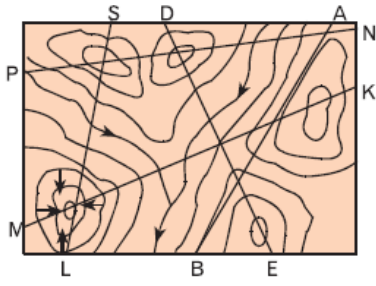


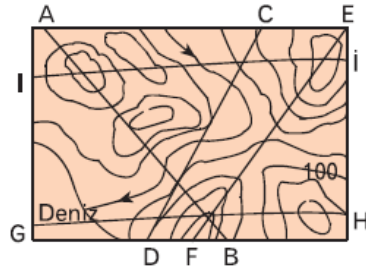
1.



Yukarıdaki x-y doğrultusundaki yer şekli profili izohips haritasında numaralandırılmış doğrultulardan hangisine aittir?

- A) P-N B) M-K C) S-L D) D-E E) A-B

2. Eşyükseiti eğrileriyle gösterilmiş yandaki haritada verilen doğrultuların hangisinden çizilen profilde yüksekli farkı en azdır?



- A) A-B B) C-D C) E-F D) G-H E) I-I

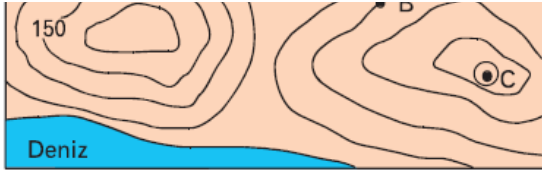
3. Bir haritada A-B arası uzaklık 4 cm, haritanın ölçeği ise 1/300.000 dir.

A-B arası yüksekli farkı 240 m olduğuna göre eğim (‰) binde kaçtır?

- A) 5 B) 10 C) 15 D) 20 E) 25

4. Aynı yükseklideki noktaları birleştiren eğrilere, eş yüksekli eğrisi veya izohips denir. Birbirini çevrelemeyen komşu izohipslerin yükseklieleri eşit iken büyük eğri yüksekliesi daha fazla olan eğriyi çevreler.

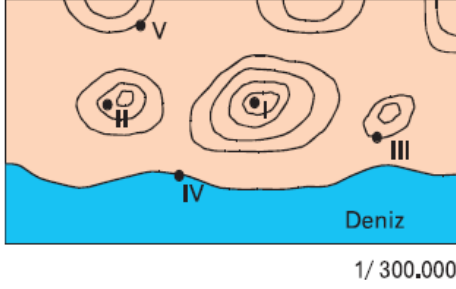




Buna göre, haritadaki A, B ve C noktalarının yükseltileri aşağıdakilerden hangisinde gösterilmiştir?

A	B	C
A) 50	50	100
B) 100	100	250
C) 100	250	500
D) 150	150	300
E) 200	200	400

5.



Yukarıdaki izohips haritasında işaretlenmiş noktaların hangisinden bakan bir gözlemci daha geniş alanlar görecektir?

- A) I B) II C) III D) IV E) V

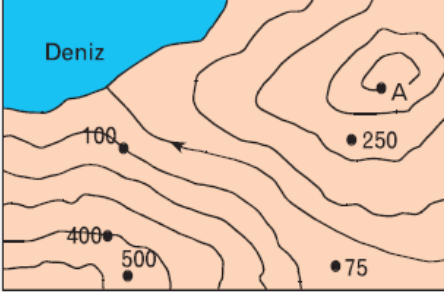
6. Aşağıdaki izohips haritasında yükselti aralıkları 50 metredir.



Buna göre, M ve K noktalarının yükseltilerinin toplamı kaçtır?

- A) 150 B) 200 C) 250 D) 300 E) 350

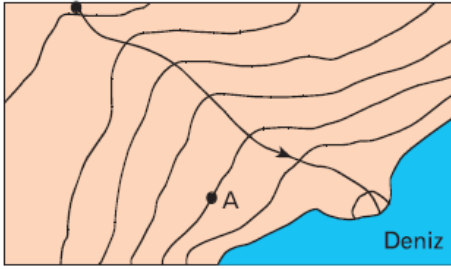
7. Aşağıdaki haritada A noktasının yükseltisi 400 metredir.



Buna göre, haritada hangi yükselti değeri yanlış verilmiştir?

- A) 75 B) 100 C) 350 D) 400 E) 500

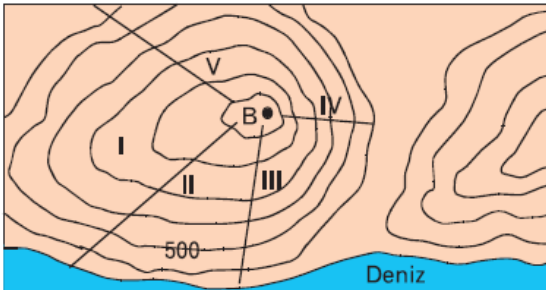
8. Aşağıdaki haritada verilen A noktasının yükseltisi 500 metredir.



Buna göre, haritada görülen akarsuyun bulunduğu yükselti kademeleri arasındaki fark yaklaşık kaç metredir?

- A) 1000 B) 1500 C) 2000 D) 2500 E) 3000

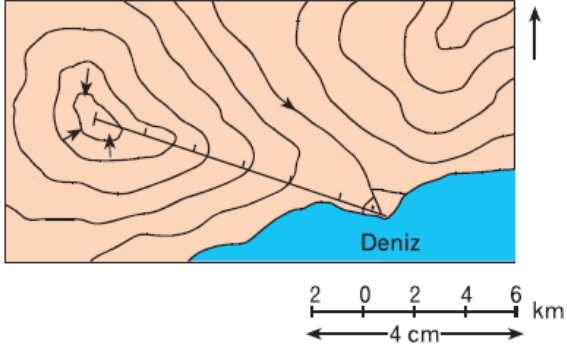
9.



Bir dağcı yukarıdaki B zirvesine, işaretli hangi yerden tırmanırsa daha zorlu bir çıkış yapmış olur?

- A) I B) II C) III D) IV E) V

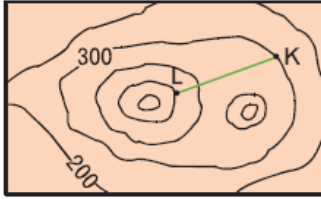
10.



Yukarıdaki izohips haritasında gösterilen kapalı çukur ile delta ovasının arasındaki kuş uçuşu mesafe yaklaşık olarak aşağıdakilerden hangisinde gösterilmiştir?

- A) 6 km B) 12 km C) 18 km D) 24 km E) 30 km

11.



Haritada verilen K-L arası yatay uzaklık 2500 m olduğuna göre, K-L arası eğim yüzde kaçtır?

- A) 4 B) 8 C) 12 D) 16 E) 20

www.supersoru.com

Cevaplar :

1)B, 2)B, 3)D, 4)B, 5)A, 6)E, 7)E, 8)B, 9)D, 10)B, 11)B,