

1. Bir silindir yuvarlanarak hareket etmektedir.

Buna göre, silindir,

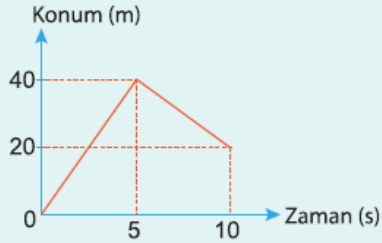
- I. Öteleme
- II. Dönme
- III. Titreşim

hareketlerinden hangilerini yapmaktadır?

- A) Yalnız I B) Yalnız II C) Yalnız III
D) I ve II E) I, II ve III

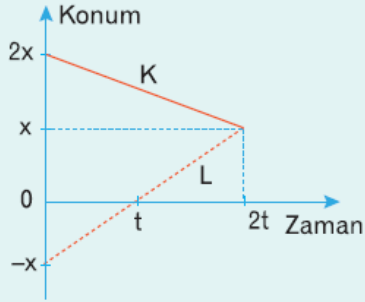
2. Doğrusal yolda hareket eden bir aracın konum - zaman grafiği şekildeki gibidir.

Buna göre, aracın 0 – 10 s zaman aralığındaki yer değiştirmesi kaç m dir?



- A) 20 B) 15 C) 10 D) 8 E) 6

3.



Doğrusal bir yolda hareket eden K, L araçlarının konum-zaman grafikleri şekildeki gibidir.

Buna göre,

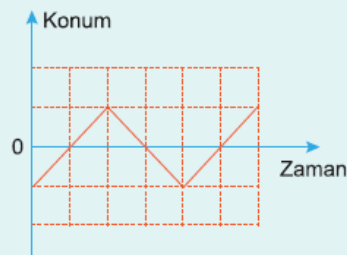
- I. Araçlar zıt yönde hareket etmektedir.
- II. L nin hızı K ninkine eşittir.
- III. Araçlar 2t anında yanyanadır.

yargılarından hangileri doğrudur?

- A) Yalnız I B) Yalnız III C) I ve II
D) I ve III E) II ve III

4. Doğrusal bir yolda hareket eden bir cismin konum - zaman grafiği şekildeki gibidir.

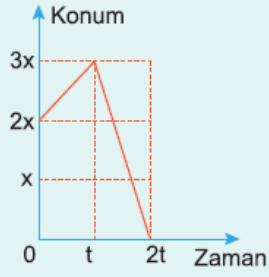
Buna göre, cisim kaç defa yön değiştirmiştir?



- A) 1 B) 2 C) 3 D) 4 E) 5

5. Doğrusal bir yolda hareket eden bir cismin konum – zaman grafiği şekildedeki gibidir.

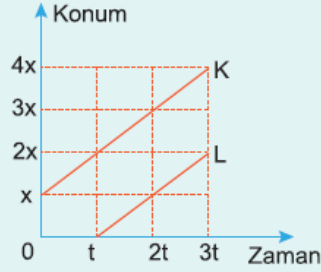
Cismin hızının büyüklüğü 0-t zaman aralığında v olduğuna göre, t – 2t zaman aralığında kaç v dir?



- A) $\frac{1}{3}$ B) $\frac{3}{2}$ C) 2 D) 3 E) 6

6. Doğrusal bir yolda hareket eden K ve L araçlarının konum – zaman grafikleri şekildedeki gibidir.

2t anında K nin hızının büyüklüğü v olduğuna göre, L ninki kaç v dir?



- A) $\frac{1}{3}$ B) $\frac{1}{2}$ C) 1 D) $\frac{3}{2}$ E) 2

www.supersoru.com

Cevaplar :

1)D, 2)A, 3)D, 4)B, 5)D, 6)C,