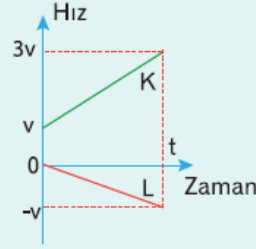


1. Doğrusal yolda $t=0$ anında yanyana olan K ve L araçlarının hız-zaman grafikleri şekildeki gibidir.



Buna göre,

- I. K ve L araçları zıt yönde hareket etmektedir.
- II. K aracı hızlanan, L aracı yavaşlayan hareket yapmaktadır.
- III. K ve L araçlarının ivmeleri eşit büyüklüktedir.

yargılarından hangileri doğrudur?

- A) Yalnız I B) I ve II C) I ve III
D) II ve III E) I, II ve III

2.

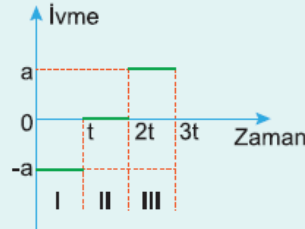


Doğrusal yolda şekildeki araba 20 m/s hızla giderken 5 m/s^2 ivme ile yavaşlayarak duruyor.

Araba durana kadar kaç m yol alır?

- A) 100 B) 80 C) 50 D) 40 E) 20

3.



Doğrusal bir yolda durgun halden harekete başlayan bir aracın ivme-zaman grafiği şekildeki gibidir.

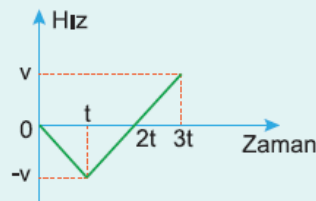
Buna göre, araç grafiğin I, II, III zaman aralıklarından hangilerinde sabit hızla hareket etmektedir?

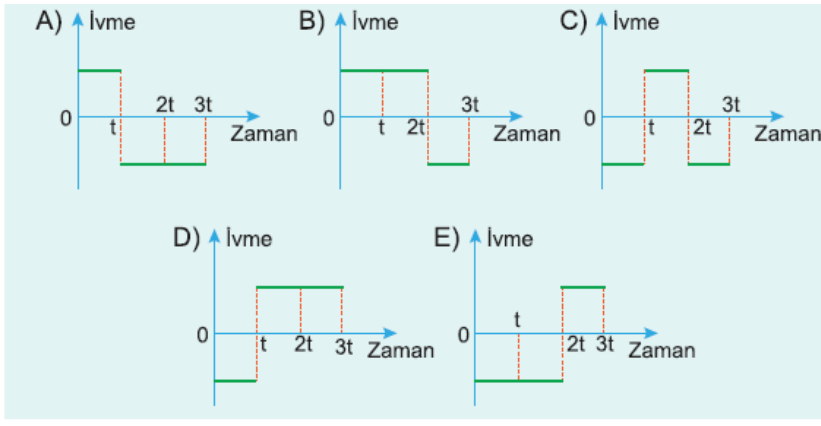
- A) Yalnız I B) Yalnız II C) Yalnız III
D) I ve III E) II ve III

4.

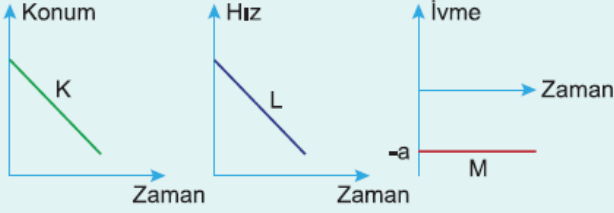
Doğrusal bir yolda hareket eden bir aracın hız-zaman grafiği şekildeki gibidir.

Buna göre, aracın ivme-zaman grafiği aşağıdakilerden hangisi gibidir?





5.



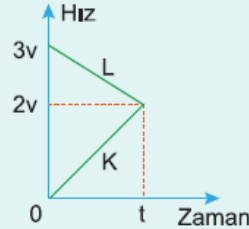
Doğrusal bir yolda hareket eden K aracına ait konum-zaman, L aracına ait hız-zaman, M aracına ait ivme-zaman grafikleri şekildeki gibidir.

Buna göre, bu araçlardan hangileri kesinlikle yavaşlayan hareket yapmaktadır?

- A) Yalnız K B) Yalnız L C) K ve L
D) L ve M E) K, L ve M

6.

Doğrusal yolda aynı noktadan hareket eden K ve L araçlarının hız-zaman grafikleri şekildeki gibidir.



Buna göre,

- I. K ve L araçları zıt yönde hareket etmektedir.
II. 0-t zaman aralığında L nin aldığı yol K ninkinden büyüktür.
III. Araçlar ivmeli hareket yapmaktadır.

yargılarından hangileri doğrudur?

- A) Yalnız I B) I ve II C) I ve III
D) II ve III E) I, II ve III