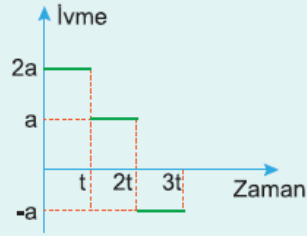


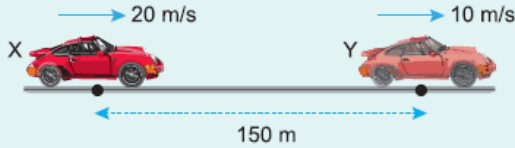
1. Doğrusal bir yolda $t=0$ anında harekete başlayan bir cismin ivme-zaman grafiği şekildeki gibidir.



Cismin hızı t anında v_1 , $2t$ anında v_2 , $3t$ anında v_3 olduğuna göre, v_1 , v_2 , v_3 arasındaki ilişki nedir?

- A) $v_1 > v_2 > v_3$ B) $v_1 > v_2 = v_3$ C) $v_1 = v_3 > v_2$
D) $v_2 > v_1 = v_3$ E) $v_3 > v_1 > v_2$

2.



Doğrusal bir yolda 20 m/s ve 10 m/s büyüklüklerindeki hızlarla aynı yönde hareket eden X ve Y araçları şekildeki konumdayken X aracı a ivmesiyle yavaşlıyor.

X aracının Y aracına çarpmaması için a en az kaç m/s^2 olmalıdır?

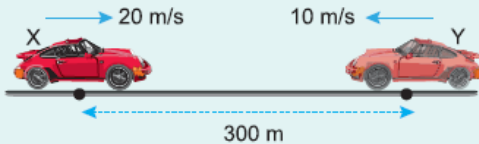
- A) $\frac{1}{3}$ B) $\frac{2}{3}$ C) 1 D) 2 E) 4

3. Doğrusal bir yolda zıt yönlerde hareket eden X ve Y araçlarının hızlarının büyüklükleri sırasıyla 20 m/s ve 10 m/s dir.

Araçlar aynı anda sırasıyla $4 m/s^2$ ve $2 m/s^2$ ivmelerle yavaşlayarak çarpışmadan durduklarına göre, aralarındaki uzaklık en az kaç m iken yavaşlamaya başlamışlardır?

- A) 25 B) 50 C) 75 D) 100 E) 125

4.

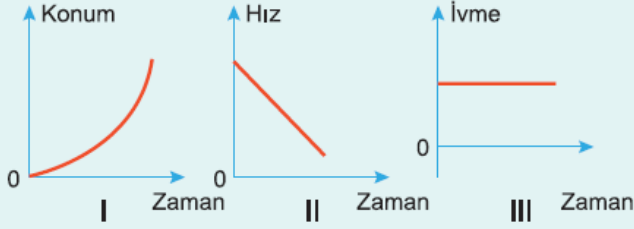


Doğrusal bir yolda 20 m/s ve 10 m/s büyüklüklerindeki hızlarla birbirlerine doğru hareket eden X ve Y araçları şekildeki konumdayken X aracı $2 m/s^2$ ivme ile yavaşlarken Y aracı $2 m/s^2$ ivme ile hızlanıyor.

Buna göre, araçlar kaç saniye sonra karşılaşır?

- A) 2 B) 5 C) 10 D) 15 E) 20

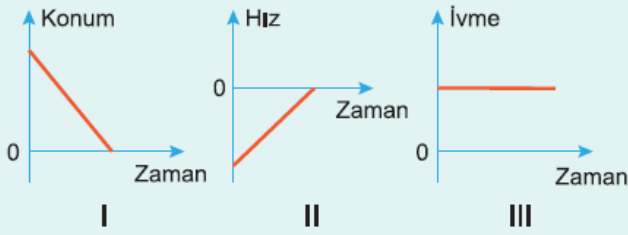
5.



Şekildeki grafiklerden hangileri hızlanan bir cisme ait olabilir?

- A) Yalnız I B) Yalnız II C) I ve II
D) I ve III E) II ve III

6.



Doğrusal hareket yapmakta olan araçlara ait yukarıdaki konum-zaman, hız-zaman ve ivme-zaman grafiklerine göre, hangileri hızlanan hareket yapıyor olabilir?

- A) Yalnız I B) Yalnız II C) Yalnız III
D) I ve III E) II ve III

www.supersoru.com

Cevaplar :

1)D, 2)A, 3)C, 4)C, 5)D, 6)C,