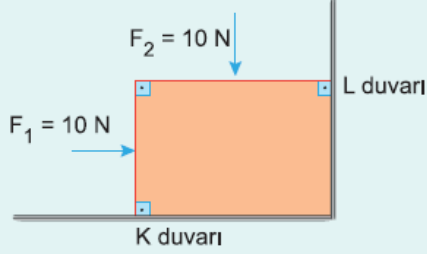


1. I. Güçlü nükleer (yeğin) kuvvet
II. Elektriksel kuvvet
III. Kütle çekim kuvveti
Yukarıdakilerden hangileri temas gerektirmeyen kuvvettir?

A) Yalnız I B) Yalnız II C) I ve II
D) II ve III E) I, II ve III

2.

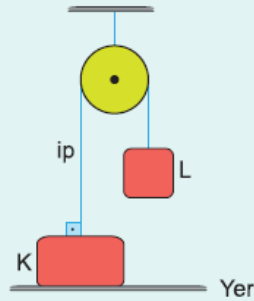


Kütlesi 2 kg olan dikdörtgen prizması şeklindeki cisme 10 N büyüklüğündeki yatay ve düşey kuvvetler uygulanıyor. K ve L duvarlarının cisme uyguladığı tepki kuvvetleri N_K ve N_L olduğuna göre, $\frac{N_K}{N_L}$ kaçtır? ($g=10$ N/kg)

A) 3 B) 2 C) 1 D) $\frac{1}{2}$ E) $\frac{1}{3}$

3. Ağırlıkları sırasıyla 60 N ve 20 N olan K ve L cisimleri şekildeki gibi dengededir.

Buna göre, K cismine yerin uyguladığı tepki kuvveti kaç N dir? (Sürtünme önemsenmiyor.)



A) 10 B) 20 C) 30 D) 40 E) 50

4. K, L, M cisimleri şekildeki gibi konulduklarında yerin K ve M cisimlerine uyguladığı tepki kuvvetleri eşittir.



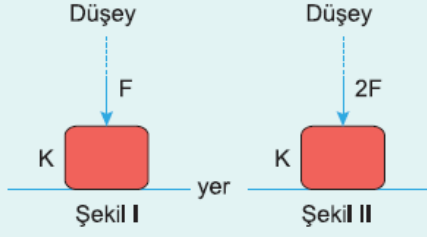
Buna göre,

- I. K cisminin ağırlığı L ninkinden büyüktür.
II. L cisminin ağırlığı M ninkinden büyüktür.
III. M cisminin ağırlığı K ninkinden büyüktür.

yargılarından hangileri kesinlikle doğrudur?

A) Yalnız I B) Yalnız II C) Yalnız III
D) I ve II E) II ve III

5.

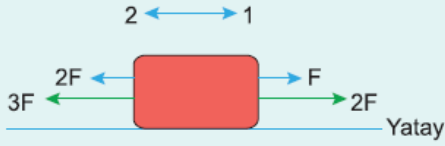


K cisminin yerin uyguladığı tepki kuvveti Şekil I de 50 N, Şekil II de 70 N dir.

Buna göre, cismin ağırlığı kaç N dir?

- A) 10 B) 20 C) 30 D) 40 E) 50

6.



Yatay bir yoldaki cisme F , $2F$, $3F$ büyüklüklerindeki yatay kuvvetler şekildeki gibi uygulanıyor.

Cisim dengede olduğuna göre, yolun cisme uyguladığı sürtünme kuvvetinin yönü ve büyüklüğü aşağıdakilerden hangisidir?

- A) 1 yönünde F B) 1 yönünde $2F$ C) 1 yönünde $3F$
D) 2 yönünde F E) 2 yönünde $2F$

www.supersoru.com

Cevaplar :

1)E, 2)A, 3)D, 4)C, 5)C, 6)B,