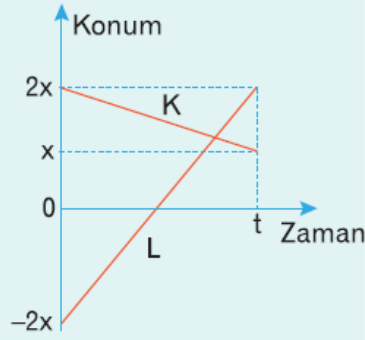


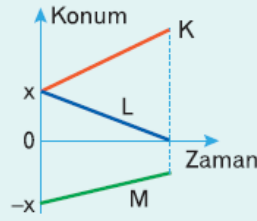
1. Doğrusal bir yolda hareket eden K, L araçlarının *konum – zaman* grafikleri şekildeki gibidir. $t = 0$ anında araçlar arasındaki mesafe 120 m, K aracının hızının büyüklüğü ise 15 m/s dir.



Buna göre, t anında araçlar arasındaki mesafe d ve L aracının hızının büyüklüğü v nedir?

	d(m)	v(m/s)
A)	30	30
B)	30	60
C)	40	30
D)	40	60
E)	60	60

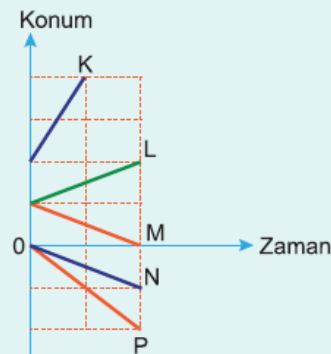
2. Birbirine paralel yollarda hareket eden K, L, M araçlarının *konum – zaman* grafikleri şekildeki gibidir.



Buna göre, K, L, M araçlarının hareket yönleri ile ilgili aşağıdaki yargılardan hangisi doğrudur?

- A) Üçü de aynı yönde hareket ediyor.
 B) K ve L aynı yönde, M ise zıt yönde hareket ediyor.
 C) K ve M aynı yönde, L ise zıt yönde hareket ediyor.
 D) L ve M aynı yönde, K ise zıt yönde hareket ediyor.
 E) K ve M zıt yönde hareket ediyor, L ise duruyor.

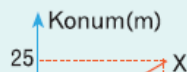
3. Aynı doğrultuda hareket eden K, L, M, N, P araçlarının *konum – zaman* grafikleri şekildeki gibidir.



Aşağıdaki gözlemcilerden hangileri birbirini duruyormuş gibi görür?

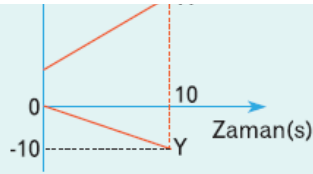
- A) K ve L
 B) L ve M
 C) M ve N
 D) K ve P
 E) N ve P

4. Doğrusal yolda sabit hızlarla hareket etmekte olan X ve Y araçlarının *konum – zaman* grafikleri şekildeki gibidir.



...num-zaman grafikleri şekildeki gibidir.

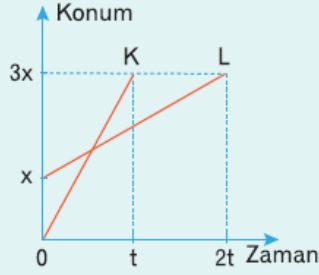
t=20 s anında araçlar arasındaki uzaklık 65 m olduğuna göre, t=0 anında araçlar arasındaki uzaklık kaç m dir?



- A) 5 B) 10 C) 15 D) 20 E) 25

5. Doğrusal bir yolda sırasıyla v_K, v_L hızlarıyla hareket eden K, L cisimlerinin konum-zaman grafikleri şekildeki gibidir.

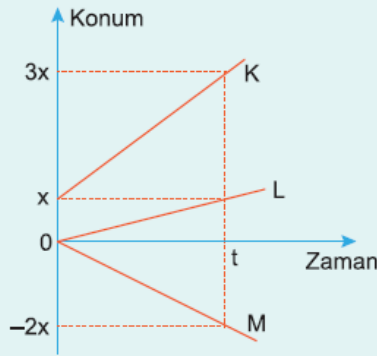
Buna göre, $\frac{v_K}{v_L}$ oranı kaçtır?



- A) $\frac{4}{3}$ B) $\frac{3}{2}$ C) 2 D) 3 E) 4

6. K, L, M araçlarına ait konum – zaman grafikleri şekildeki gibidir.

K, L, M araçlarının 0 - t zaman aralığındaki hızlarının büyüklükleri sırasıyla v_K, v_L, v_M olduğuna göre, bunlar arasındaki ilişki nedir?



- A) $v_K > v_L > v_M$ B) $v_K = v_M > v_L$ C) $v_L > v_M = v_K$
D) $v_M > v_L > v_K$ E) $v_K = v_L = v_M$

www.supersoru.com

Cevaplar :

1)B, 2)C, 3)C, 4)A, 5)D, 6)B,