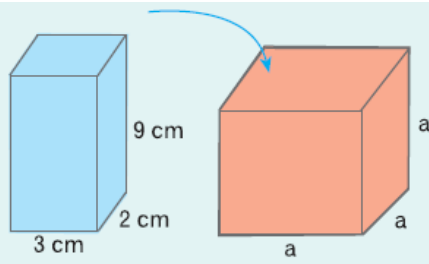


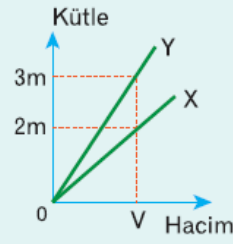
1. Ayrıtları 3 cm, 2 cm ve 9 cm olan dikdörtgenler prizması şeklindeki bir kabın tamamı su ile doludur. Bu kaptaki suyun tamamı küp biçimindeki bir kaba boşaltıldığında kabın $\frac{1}{4}$ ü doluyor.



Buna göre, küpün bir kenarı kaç cm dir?

- A) 2 B) 3 C) 4 D) 5 E) 6

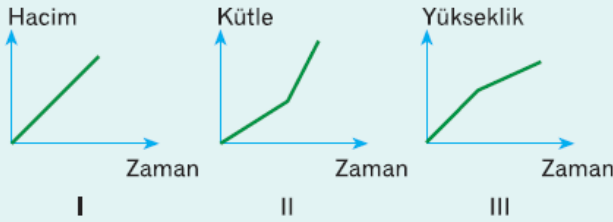
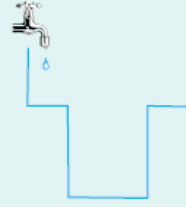
2. Şekilde X, Y sıvılarına ait kütle – hacim grafikleri verilmiştir. Boşken kütlesi m olan bir kaba V_X hacminde X sıvısı doldurulduğunda kabın kütlesi 3m, kabın kalan kısmına V_Y hacminde Y sıvısı doldurulduğunda kabın kütlesi 4m oluyor.



Buna göre, $\frac{V_X}{V_Y}$ oranı nedir?

- A) 3 B) $\frac{5}{2}$ C) 2 D) $\frac{3}{2}$ E) 1

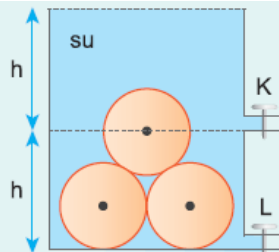
3. Dik kesiti şekildeki gibi olan kap boşken sabit debili musluktan akan sıvı ile doldurulmaya başlanıyor. Kapta biriken sıvının hacmi ile kütlesinin zamana bağlı değişim grafikleri ile kaptaki sıvı yüksekliğinin zamana bağlı değişim grafiği aşağıdaki gibi çiziliyor.



Buna göre, hangi grafikler doğru çizilmiştir?

- A) Yalnız I B) Yalnız III C) I ve III
D) II ve III E) I, II ve III

4.

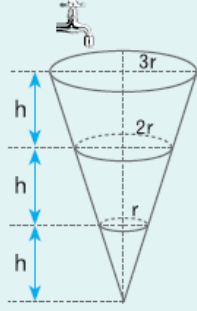


İçerisinde, her birinin hacmi V olan üç özdeş kürenin bulunduğu şekildeki kap, taşma düzeyine kadar su ile dolduruluyor. K musluğu açıldığında kaptan 8 bardak su akıyor. Su akışı durduktan sonra, L musluğu açıldığında aynı bardakla 4 bardak su daha akıyor.

Buna göre, kabın hacmi kaç V dir?

- A) 6 B) 7 C) 8 D) 9 E) 10

5.



Koni şeklindeki boş kap eşit zaman aralıklarında eşit hacimlerde su akıtan bir muslukla doldurulmak isteniyor.

Musluk açıldıktan sonra su düzeyinin h yüksekliğine ulaşması t süre alıyorsa, koninin tamamen dolması ne kadar süre alır?

- A) $3t$ B) $9t$ C) $12t$ D) $18t$ E) $27t$

6.

Kenar uzunluğu 40 cm olan bir küp içine yarıçapı 5 cm olan küreler kap dolana kadar yerleştiriliyor. Kalan boşluk, bir kenarı 5 cm olan küp biçimindeki bir ölçek kullanılarak su ile dolduruluyor.

Kabı doldurmak için kaç ölçek su konulmuştur?
($\pi = 3$ alınız)

- A) 64 B) 128 C) 256 D) 512 E) 628

www.supersoru.com

Cevaplar :

1)E, 2)A, 3)C, 4)D, 5)E, 6)C,