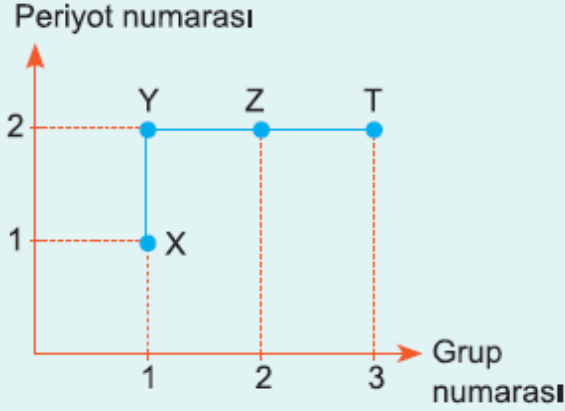


9. Sınıf Kimya Atom ve Periyodik Sistem Testi Çöz 34

1.



X, Y, Z ve T elementlerinin periyot numarası - grup numarası grafiği yukarıda verilmiştir.

Buna göre,

- I. X elementi hidrojenidir.
- II. X ve Y benzer kimyasal özellik gösterir.
- III. Y, Z ve T elementlerinin 1. iyonlaşma enerjileri arasında $Z > T > Y$ ilişkisi vardır.

yargılarından hangileri doğrudur?

- A) Yalnız I B) Yalnız II C) I ve II
D) I ve III E) I, II ve III

Cevap :

2.

- I. X : 2
- II. Y : 2 – 8 – 2
- III. Z : 2 – 8 – 8 – 2

Yukarıda elektron dağılımı verilen atomlardan hangileri toprak alkali metaldir?

- A) Yalnız I B) Yalnız II C) I ve II
D) II ve III E) I, II ve III

Cevap :

3. Na atomundan 1 elektron koparıldığında elektron katman dizilişi 2 – 8 şeklinde oluyor.

Buna göre,

- I. Na atomu, Na^+ iyonuna dönüşürken çapı azalır.
- II. Na atomu, Na^+ iyonuna dönüşürken çekirdeğin çekim gücü değişmez.
- III. Na atomu, Na^+ iyonuna dönüşürken nötron sayısı azalır.

yargılarından hangileri doğrudur?

- A) Yalnız I B) Yalnız II C) I ve II
D) I ve III E) II ve III

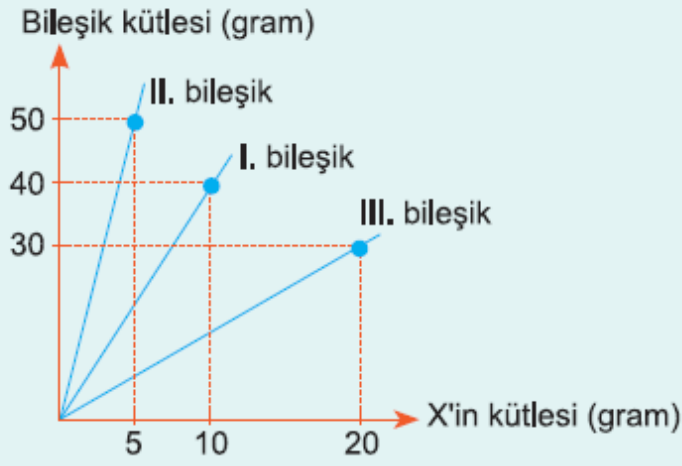
Cevap : C

4. Aşağıdaki tanecik çiftlerinden hangisi katlı oranlar yasasına uymaz?

- A) $\text{C}_2\text{H}_4 - \text{C}_3\text{H}_8$ B) $\text{NO}_2 - \text{N}_2\text{O}$
C) $\text{SO}_2 - \text{SO}_3$ D) $\text{MnO}_4^- - \text{Mn}_2\text{O}_5$
E) $\text{Cr}_2\text{O}_3 - \text{Cr}_2\text{O}_5$

Cevap : C

5.



X ve Y elementlerinden oluşan üç farklı bileşiğin kütlesinin X'in kütlesine bağlı grafiği yukarıda verilmiştir.

Buna göre bileşiklerdeki Y'nin kütlece yüzdelerinin karşılaştırılması aşağıdakilerden hangisinde doğru olarak verilmiştir?

- A) II > I > III B) III > I > II C) I > II > III
D) III > II > I E) I > III > II

Cevap : A

6.

Aşağıdaki bileşiklerin hangisinde Y'nin kütlece yüzdesi en büyüktür?

- A) X_2Y B) X_3Y C) X_3Y_2 D) X_2Y_3 E) X_2Y_5

Cevap : A