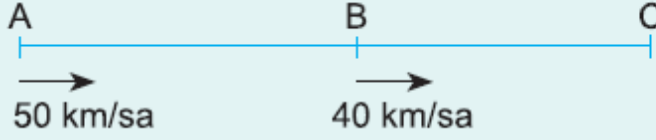


9. Sınıf Matematik Denklem ve Eşitsizlikler Testi

Çöz 35

1.



Şekilde A ve B noktalarından aynı anda aynı yöne doğru harekete başlayan iki aracın hızları verilmiştir.

6 saat sonra A dan hareket eden araç 10 km öne geçtiğine göre, A ile B arası kaç km dir?

- A) 240 B) 120 C) 90 D) 60 E) 50

Cevap :

2.

Aralarında 150 km olan A ve B noktalarından; 30 km/sa ve 20 km/sa hızlarla iki araç aynı anda birbirine doğru yol almaya başlıyor.

Buna göre, 1 saat sonra iki araç arasındaki uzaklık kaç km dir?

- A) 100 B) 105 C) 110 D) 120 E) 125

Cevap : A

3.

Bir araç 180 km uzunluğundaki bir yolun yarısını 30 km/sa hızla, diğer yarısını 45 km/sa hızla gidiyor.

Buna göre, araç bu yolun tamamını kaç saatte gitmiştir?

- A) 6 B) 5 C) 4 D) 3 E) 2

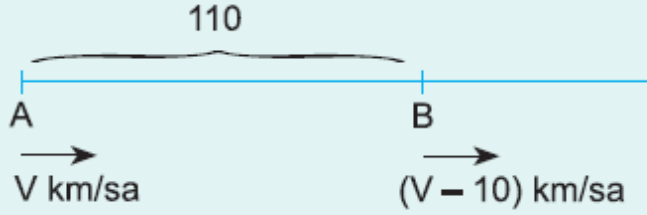
Cevap : B

4. Bir araç 60 km/sa hızla 4 saatte gittiği yolu 3 saatte dönüyor. Buna göre, aracın hızı dönüşte kaç km/sa artmıştır?

A) 80 B) 70 C) 40 D) 20 E) 10

Cevap : B

5.



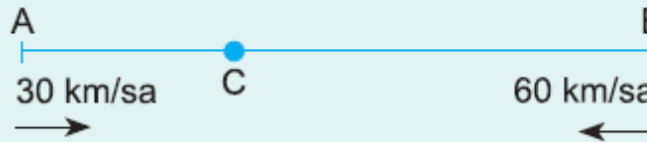
İki araç aynı anda aynı yöne doğru şekildeki hızlarla yola çıkıyorlar.

Buna göre, arkadaki araç öndekine kaç saat sonra yetişir?

A) 8 B) 9 C) 11 D) 12 E) 13

Cevap : C

6.



İki araç aynı anda birbirine doğru şekildeki hızlarla A ve B noktasından harekete başlıyorlar. İki araç x saat sonra C de karşılaşıyorlar.

A dan hareket eden araç karşılaşma anından 6 saat sonra B ye vardığına göre, x kaçtır?

A) $\frac{3}{2}$ B) 3 C) 4 D) 5 E) 7

Cevap : B

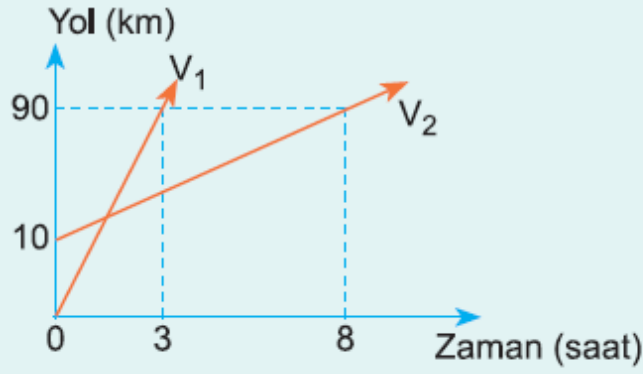
7. Bir araç 240 km uzunluğundaki AB yolunu V hızıyla gidip 2V hızıyla dönmektedir.

Gidiş dönüş toplam 9 saat sürdüğüne göre, V kaçtır?

A) 40 B) 50 C) 60 D) 70 E) 80

Cevap : A

8.



Hızları V_1 ve V_2 olan iki aracın yol - zaman grafiği verilmiştir. Bu iki araç aynı noktadan aynı anda aynı yöne hareket ediyorlar. **5.saatin sonunda aralarındaki uzaklık kaç km dir?**

A) 50

B) 90

C) 100

D) 120

E) 150

Cevap : B