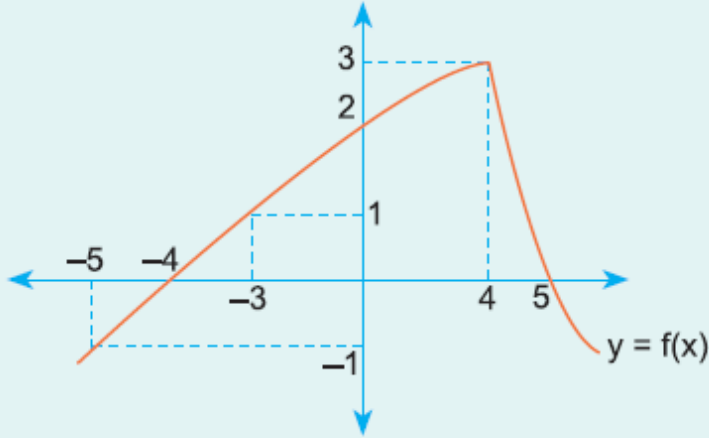


## 9. Sınıf Matematik Fonksiyonlar Testi Çöz 10

1.



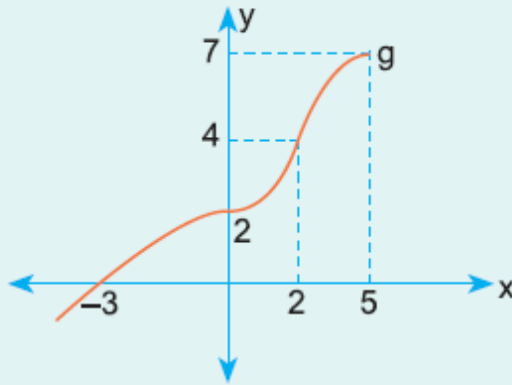
Yukarıda  $y = f(x)$  fonksiyonunun grafiği verilmiştir.

$f(m + 1) = 0$  eşitliğini sağlayan  $m$  değerlerinin  $f$  fonksiyonu altındaki görüntülerinin toplamı kaçtır?

- A) 5      B) 4      C) 3      D) 2      E) 1

Cevap :

2.

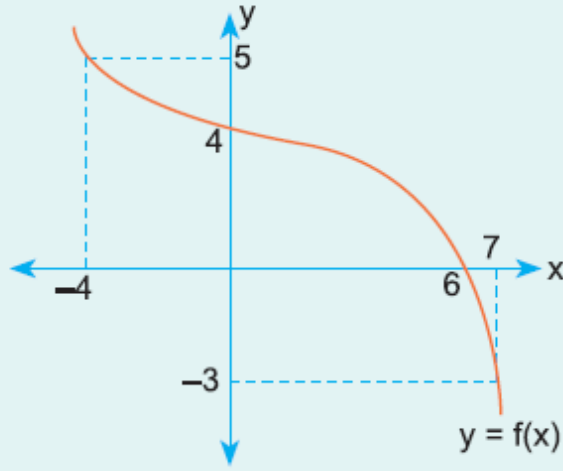


$g(3a + 1) = 7$  ve  $g(2) = 2b - 1$   
olduğuna göre,  $a \cdot b$  çarpımı kaçtır?

- A) 10      B)  $\frac{10}{3}$       C) 7      D)  $\frac{5}{2}$       E)  $\frac{5}{3}$

Cevap : B

3.



Yukarıda  $y = f(x)$  fonksiyonunun grafiği verilmiştir.

$A = \{-3, 0, 5\}$  kümesindeki elemanların  $f$  altındaki ters görüntülerinin toplamı kaçtır?

A) -4

B) 8

C) 9

D) 11

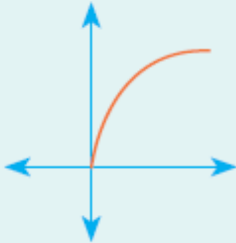
E) 17

Cevap : C

4.

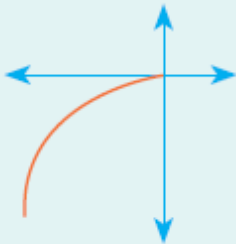
$y = x^3$  fonksiyonunun grafiği verilen aralıkların hangisinde doğru olarak çizilmiştir?

I.



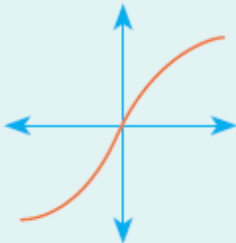
$f : \mathbb{R}^+ \rightarrow \mathbb{R}^+$

II.



$f : \mathbb{R}^- \rightarrow \mathbb{R}^-$

III.



$f : \mathbb{R} \rightarrow \mathbb{R}$

A) Yalnız I

B) Yalnız II

C) Yalnız III

D) I - II

E) II - III

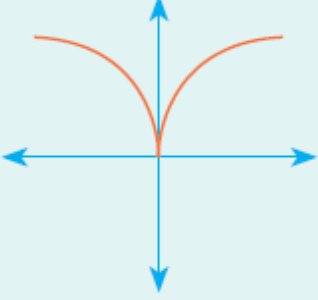
Cevap : B

5.

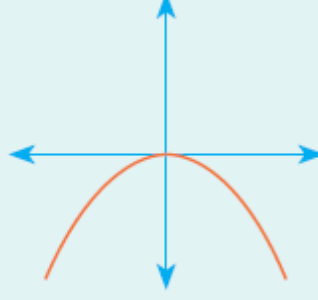
$$y = |x^2|$$

fonksiyonunun grafiđi ařađıdakilerden hangisidir?

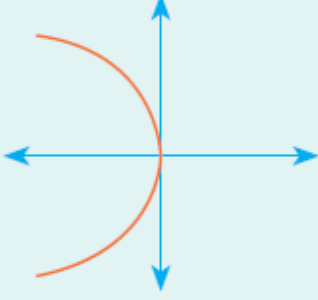
A)



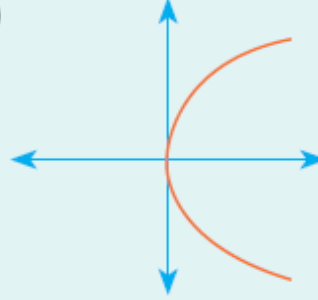
B)



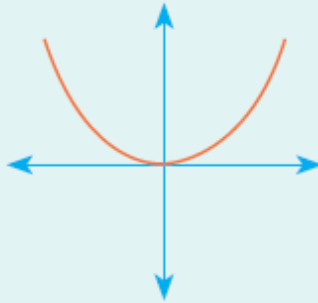
C)



D)



E)



Cevap : B