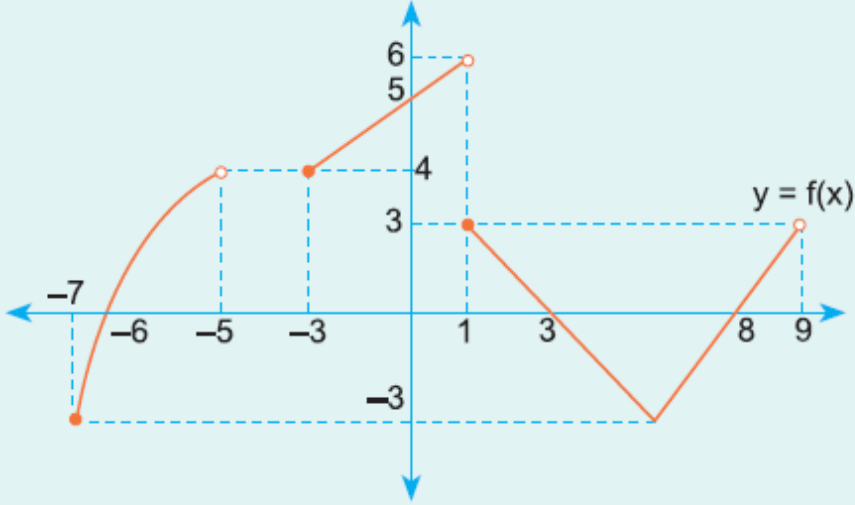


9. Sınıf Matematik Fonksiyonlar Testi Çöz 11

1.



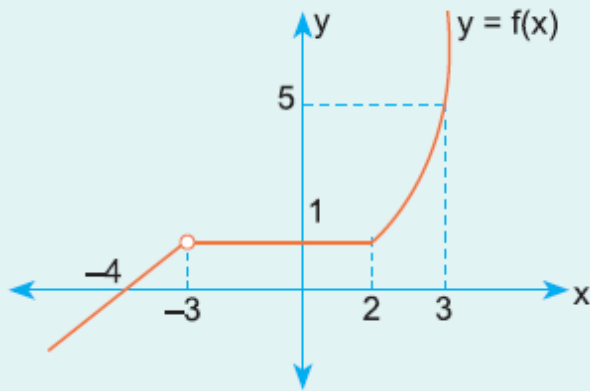
Yukarıda $y = f(x)$ fonksiyonunun grafiği verilmiştir.

Buna göre, aşağıdakilerden hangisi doğrudur?

- A) Tanım kümesinde 16 tane tamsayı vardır.
- B) Görüntü kümesi $[-3, 6]$ aralığıdır.
- C) 1'in görüntüsü 6'dır.
- D) $f(x) = 0$ eşitliğinin 3 tane kökü vardır.
- E) 4'ün ters görüntüsü -5'tir.

Cevap :

2.



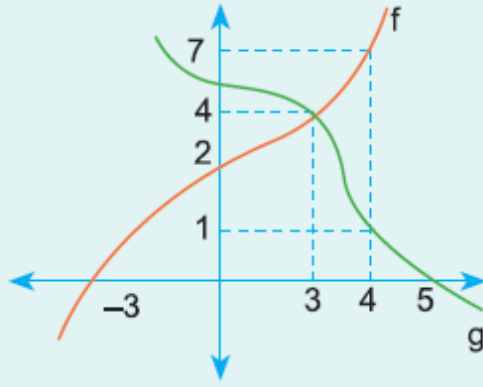
Yukarıda $y = f(x)$ fonksiyonunun grafiği verilmiştir.

Buna göre, $f(-4) + f(f(-2)) + f(3)$ toplamı kaçtır?

- A) 3
- B) 4
- C) 5
- D) 6
- E) 7

Cevap :

3.



$g(2x - 1) = f(0) + 2 \cdot g(4)$ olduğuna göre, x kaçtır?

A) 1

B) 2

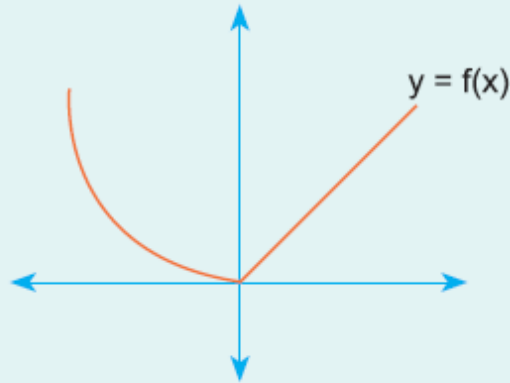
C) 3

D) 4

E) 5

Cevap : B

4.



Yukarıda grafiği verilen $y = f(x)$ fonksiyonu aşağıdakilerden hangisi olabilir?

$$A) f(x) = \begin{cases} x & , x < 0 \\ x^2 & , x \geq 0 \end{cases}$$

$$B) f(x) = \begin{cases} x^3 & , x < 0 \\ x & , x \geq 0 \end{cases}$$

$$C) f(x) = \begin{cases} x^2 & , x < 0 \\ x & , x \geq 0 \end{cases}$$

$$D) f(x) = \begin{cases} x^2 & , x < 0 \\ x^3 & , x \geq 0 \end{cases}$$

$$E) f(x) = \begin{cases} x & , x < 0 \\ x^3 & , x \geq 0 \end{cases}$$

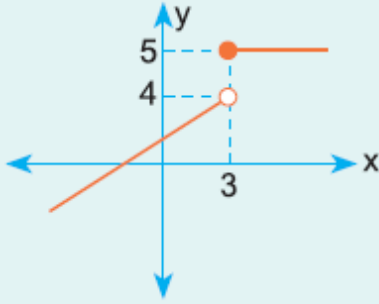
Cevap : C

5.

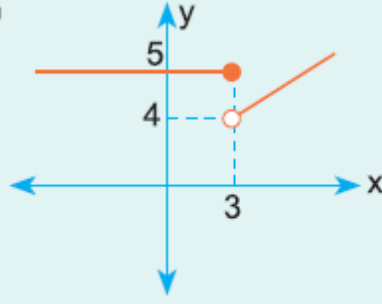
$$f(x) = \begin{cases} 2x + 1 & , x < 3 \\ 5 & , x \geq 3 \end{cases}$$

fonksiyonunun grafiđi ařađıdakilerden hangisidir?

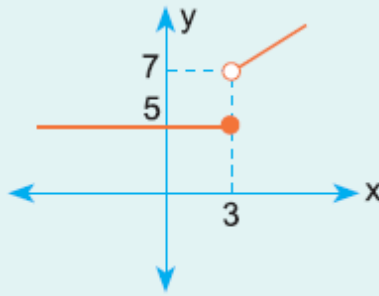
A)



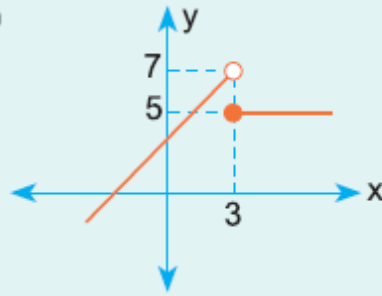
B)



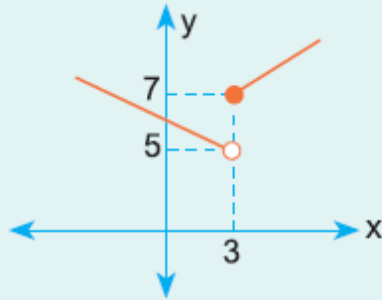
C)



D)



E)



Cevap : C