

1. Fırat ve Dicle nehirleri arasında kalan; Asya, Avrupa ve Afrika arasındaki ulaşım yollarının kavşağında bulunan halkların oluşturdukları uygarlığa Mezopotamya denir.

Bu uygarlığın kurulmasında;

- I. verimli topraklara sahip olması,
- II. çok tanrılı dinlere inanılması,
- III. mimaride tuğla ve kerpiç kullanılması,
- IV. göç yolları üzerinde bulunması

özelliklerinden hangilerinin etkili olduğu söylenebilir?

- A) I ve II B) I ve IV C) II ve III
D) II ve IV E) I, III ve IV

2. Aşağıdaki Mezopotamya uygarlıklarından hangisi coğrafi şartların doğurduğu sonuçlar nedeniyle kara ticareti ile uğraşmış ve Anadolu'da koloniler kurmuştur?

- A) Sümer B) Elam C) Akad
D) Babil E) Asur

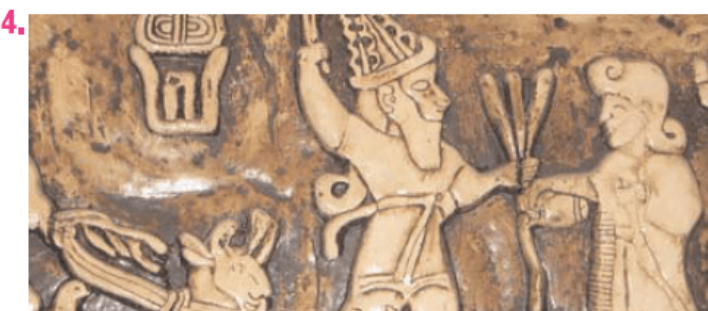
3. İbraniler, Museviliğin sadece kendi ırklarına mahsus bir din olduğuna inanmışlardır.

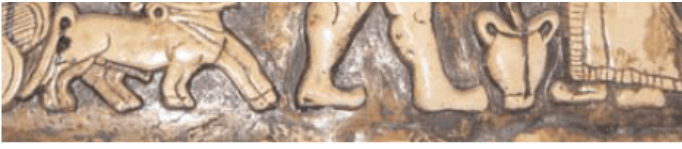
Bu inanışın sonuçları arasında;

- I. İbranilerin dışı kapalı bir kültürel yapıya sahip olması,
- II. yayılcı bir politika izlenmesi,
- III. Museviliğin diğer toplumlar arasında yayılması

gelişmelerinden hangileri gösterilebilir?

- A) Yalnız I B) Yalnız II C) I ve III
D) II ve III E) I, II ve III





Hitit kanunlarında kadınlara miras ve boşanma hakları verilmiştir.

Bu bilgi doğrultusunda Hitit kanunları ile ilgili;

- I. Köle ticareti yasaklanmıştır.
- II. Özel mülkiyet anlayışı vardır.
- III. Kadınlar yönetimde etkindir.

yargılarından hangilerine ulaşılabilir?

5. Hititler, heykeltçilik ve kabartmacılıkta hayli ilerlemişlerdir. ve kabartmaları Hititlerin sanatının en önemli eserlerindedir.

Yukarıda boş bırakılan yerlere sırasıyla aşağıdakilerden hangisi getirilmelidir?

- A) İvriz – Yazılıkaya
- B) Gilgamiş – Kumarbi
- C) Pankuş – Tavananna
- D) Çivi – Hiyeroglif
- E) Kadeş – Ziggurat

6. I. Hititlerdeki danışma meclisidir.
II. Tarihte bilinen ilk yazılı antlaşmadır.
III. Friglerin en büyük toprak ve bereket tanrısıdır.
Yukarıdaki tanımların karşılıkları aşağıdakilerden hangisinde doğru olarak verilmiştir?

	Kadeş	Kibele	Pankuş
A)	I	II	III
B)	I	III	II
C)	II	I	III
D)	II	III	I
E)	III	I	II

7. I. ticaretin gelişmesi,
II. takas usulünün önemini kaybetmesi,
III. ekonominin canlanması,
IV. sömürgeciliğin yaygınlaşması
gelişmelerinden hangileri, paranın icadı ile ilgili değildir?

- A) Yalnız IV B) I ve III C) II ve IV
D) III ve IV E) I, II ve III

8.



Urartularla ilgili olarak verilen aşağıdaki bilgilerden hangisi yanlıştır?

- A) Kuyumculukta ileri bir düzeye ulaşmışlardır.
B) Çok tanrılı bir inanç sistemine sahiplerdir.
C) Ölümden sonraki hayata inanmışlardır.
D) Mumyacılık alanında ilerlemişlerdir.
E) Çivi yazısını kullanmışlardır.

9. Aşağıda verilenlerden hangisi kendi alanlarının ilk örneği olarak kabul edilmemektedir?

- A) Eski Mısırlılar güneş takvimini kullanmışlardır.
B) Fenikeliler alfabeyi oluşturmuşlardır.
C) Sümerler çivi yazısını kullanmışlardır.
D) Urartular hiyeroglif yazıyı kullanmışlardır.
E) Yunanlılar Olimpiyatları düzenlemişlerdir.

10. İyon şehir devletleri zamanla monarşik yapıdan demokratik bir yapıya kavuşmuştur.

Bu bilgilere göre İyonlarla ilgili;

- I. Özgür düşünce yönetim şeklini etkilemiştir.
II. Siyasi birlik yoktur.
III. Doğu kültürünün etkisinde kalınmıştır.

yargılarından hangilerine ulaşamaz?

- A) Yalnız I B) Yalnız II C) Yalnız III

11. İlk Çağ'da Yunanlılarda;

- hızlı nüfus artışı,
- ülke topraklarının dağınık olması,
- ekonomik sıkıntılar

görülmesi,

- I. deniz ticaretinin ön plana çıkması
 - II. Yunan kültürünün yayılması
 - III. Olimpos dağında Olimpiyatların düzenlenmesi
- gelişmelerinden hangilerine neden olmuştur?**

- A) Yalnız I B) Yalnız II C) I ve II
D) II ve III E) I, II ve III

12. Ege Uygarlıklarından ile Doğu Akdeniz Uygarlıklarından, buldukları bölge tarıma elverişli olmadığı için deniz ticareti ile uğraşmışlardır.

Yukarıda boş bırakılan yerlere sırasıyla aşağıdakilerden hangisi getirilmelidir?

- A) Miken – Asur
B) Girit – İyon
C) Yunan – Fenike
D) Pers – İbrani
E) İyon – Asur