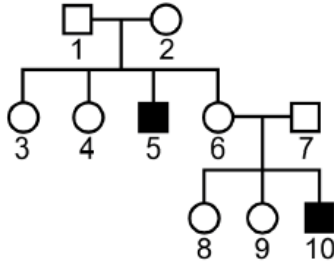


Bu türün dağılım alanı									
Çalı bülbülü									
Kırmızıgöz									

Bu tabloya dayanarak aşağıdaki yorumlardan hangisi yapılamaz?

- A) Bitki örtüsü değiştikçe alanda farklı kuş türleri yer almaya başlamıştır.
- B) Bazı kuş türleri bu süksesyon olayında, alanda her zaman varlığını sürdürmüştür.
- C) Kuş türlerinin süksesyonu, ilk 60 yılda daha hızlı ilerlemiştir.
- D) Uzun zaman diliminde alandaki kuş türlerinin sayısı artmıştır.
- E) Gelişmiş çam ve meşe ormanları, daha fazla sayıda kuş türü için uygun ortam oluşturmuştur.

20. Aşağıdaki soyağacında 5 ve 10 numaralı bireyler renk kördür.



● özelliği gösteren dişi birey	○ özelliği göstermeyen dişi birey
■ özelliği gösteren erkek birey	□ özelliği göstermeyen erkek birey

Buna göre, hangi bireyler renk körlüğü bakımından kesinlikle taşıyıcıdır?

- A) 1 – 7
- B) 2 – 6
- C) 8 – 9
- D) 3 – 4 – 6
- E) 3 – 4 – 8 – 9

22. I. IgM ile yapılan savunma
 II. Patojenlerin fagositozu
 III. Gözyaşındaki lizozim ile yapılan savunma

IV. T lenfositlerle yapılan savunma

Yukarıdakilerden hangileri, vücudun yaptığı özgül savunma çeşitlerinden değildir?

- A) Yalnız II B) Yalnız III C) I ve II
D) II ve III E) II, III ve IV

30. Aşağıdaki ifadelerden hangisi, Lamarck'ın evrimle ilgili görüşünün özünü oluşturur?

- A) Bütün türler geometrik dizi şeklinde artma eğilimindedir.
B) Türler içinde kalıtsal varyasyonlar görülür.
C) Bireylerin sonradan edindikleri özellikler, kuşaktan kuşağa aktarılır.
D) Bireyler arasında çevredeki kaynakları kullanmak için bir rekabet vardır.
E) Doğal seçilim sonucunda yeni türler ortaya çıkabilir.

www.supersoru.com

Cevaplar :

1)C, 2)E, 3)B, 4)B, 5)D, 6)C,