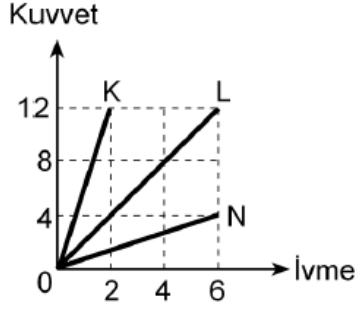


5. K, L ve N cisimlerine uygulanan net kuvvet ile cisimlerin kazandıkları ivmeler arasındaki *kuvvet-ivme* grafiği şekildeki gibidir.



K, L, N nin kütleleri sırasıyla m_K , m_L , m_N olduğuna göre bunlar arasındaki ilişki aşağıdakilerden hangisidir?

- A) $m_L < m_N < m_K$ B) $m_K < m_N < m_L$
C) $m_K < m_L < m_N$ D) $m_N < m_L < m_K$
E) $m_N < m_K < m_L$

10. Aşağıdaki üç farklı durumda, cisimler elektrikle yüklenmeye çalışılmıştır.

- I. İki nötr iletkeni birbirine temas ettirmek
- II. İki nötr yalıtkanı birbirine sürtmek
- III. Topraklanmış yalıtkan nötr bir küreye, elektrik yüklü bir cismi deşdirmeden yaklaştıırıp topraklamayı kesmek

Bu işlemlerin hangilerinde nötr cisimler yüklenebilir?

- A) Yalnız I B) Yalnız II C) I ve II
D) II ve III E) I, II ve III

13. Aşağıdaki tabloda sesin farklı madde ve sıcaklıklardaki sürati verilmiştir.

Madde	Sıcaklık (°C)	Sesin sürati (m/s)
Hava	0	332
Hava	20	344
Hava	100	386
Su	0	1432
Su	20	1463
Su	100	2100
Demir	0	5000

Demir	20	5130
Demir	100	5300

Bu tablodaki verilere göre,

- I. Ses, demirde en hızlı yayılır.
- II. Ses, suda havaya göre daha hızlı yayılır.
- III. Tablodaki üç madde için sıcaklık arttıkça sesin o maddedeki yayılma srati artar.

yargılarından hangileri doğrudur?

- A) Yalnız I B) Yalnız II C) Yalnız III
- D) I ve II E) I, II ve III

17. Aşağıda bazı elementlerin periyodik çizelgedeki yerleri verilmiştir.

											S						
	K																Br
		Sr															
											Sn						

Bu elementlerle ilgili aşağıdaki ifadelerden hangisi yanlıştır?

- A) K element atomu, bileşiklerinde +1 yükseltgenme basamağına sahiptir.
- B) Sr, bir toprak alkali metalidir.
- C) S elementinin katman elektron dizilimi 2, 6 şeklindedir.
- D) Sn elementi, 4A grubundadır.
- E) Br element atomu, bir elektron alarak oktetini tamamlar.
21. **Hidrokarbonlarla ilgili aşağıdaki ifadelerden hangisi yanlıştır?**

- A) Alkinlerde karbon atomları arasında ikili bağ vardır.
- B) Alkinlerin genel forml C_nH_{2n-2} dir.
- C) Alkenler ve sikloalkenler C_nH_{2n} genel forml ile

C) Alkenler ve sikloalkanlar C_nH_{2n} genel formülü ile gösterilir.

D) Alkenler ve alkinler doymamış hidrokarbonlardır.

E) Alkanlar C_nH_{2n+2} genel formülü ile gösterilir ve yapılarında yalnız tekli bağlar vardır.

25. Anı bir tuzun sudaki çözünürlüğünün sıcaklıkla değişimi aşağıda verilmiştir.

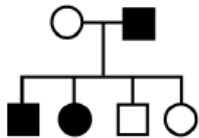
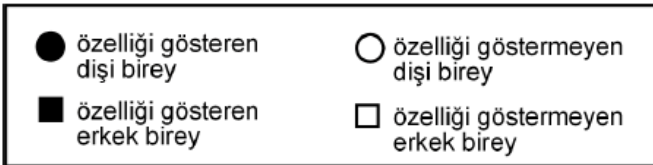
Sıcaklık (°C)	Çözünürlük (g/100 g su)
10	12
20	16
50	40

20 °C'de hazırlanan 232 gram doymun tuz çözeltisi 10 °C'ye soğutuluyor. Çözünmeden kalan tuz uzaklaştırıldıktan sonra aynı çözelti 50 °C'ye ısıtılıyor.

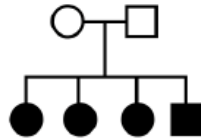
50 °C'deki bu çözeltinin doymun hâle getirilmesi için kaç gram tuz eklenmelidir?

A) 56 B) 48 C) 40 D) 28 E) 24

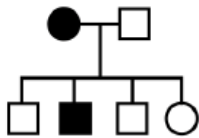
32.



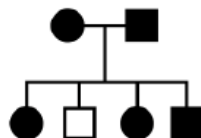
I



II



III



IV

Yukarıdaki soyağaçlarından hangileri X kromozomunda taşınan çekinik bir özelliğin kalıtımını gösterir?

A) Yalnız I B) Yalnız II C) I ve III

D) II ve IV

E) I, II ve IV

39.

Türler	Bilimsel adları
K	<i>Capoeta tinca</i>
L	<i>Pinus nigra</i>
M	<i>Ciconia nigra</i>
N	<i>Capoeta trutta</i>
P	<i>Salmo trutta</i>

Yukarıda bilimsel adları verilen türlerle ilgili olarak,

- I. L ve M türlerinin arasındaki akrabalık derecesi, K ve N türlerinin arasındaki akrabalık derecesinden daha fazladır.
- II. K ve N türleri, aynı sınıf içinde bulunurlar.
- III. N ve P türleri, doğada çiftleşerek verimli döller oluştururlar.

İfadelerinden hangileri doğrudur?

A) Yalnız I B) Yalnız II C) Yalnız III

D) I ve II

E) II ve III

www.supersoru.com

Cevaplar :

1)D, 2)B, 3)E, 4)C, 5)A, 6)A, 7)A, 8)B,